

**МНОГОЭТАЖНЫЙ ЖИЛОЙ ДОМ №3  
в границах улиц 40-летия Комсомола  
- Алданская - Бетонщиков  
в Кировском районе Екатеринбурга**

**3**

Этажность: **26**  
Конструктив:  
**сборный железобетон**  
Отделка:  
**чистовая под ключ**  
Высота потолков: **2,54 м**  
Сдача: **IV кв. 2023 г.**

**МЕСТО  
ВОЗМОЖНОСТЕЙ**



# НОВЫЙ ЖИЛОЙ КОМПЛЕКС «МАЛАХИТ» СОЧЕТАЕТ В СЕБЕ ПРАКТИЧНОСТЬ ПОВСЕДНЕВНОЙ ЖИЗНИ И СТРЕМЛЕНИЕ К ПРОГРЕССУ

## УДОБНОЕ МЕСТОРАСПОЛОЖЕНИЕ

- в границах улиц 40-летия Комсомола - Алданской - Бетонщиков, в микрорайоне с развитой инфраструктурой,
- в пешей доступности торговые центры, магазины, детские и взрослая поликлиники, банки, другие предприятия торговли, общественного питания.

## ТРАНСПОРТНАЯ ДОСТУПНОСТЬ

- удобная транспортная развязка: выезд на ул. Малышева, ЕКАД, дублер Сибирского тракта, Тюменский тракт,
- сеть общественного транспорта представлена трамваями и автобусами, поэтому можно легко добраться в любую точку города.

## БЕЗОПАСНОСТЬ

- закрытые от проезда машин дворы.

## КОМФОРТ И ОТДЫХ

- в центре жилого комплекса разместится благоустроенный бульвар с местами для отдыха, детскими площадками и площадками для воркаута,
- на первых этажах жилых домов по улице Алданская предусмотрены коммерческие помещения под магазины, аптеки, банки и т.д.

## ЗДОРОВЫЙ ОБРАЗ ЖИЗНИ

- в 10 минутах ходьбы лесопарк «Каменные палатки», тропа здоровья с площадками для воркаута, озеро Шарташ и Малый Шарташ,
- в микрорайоне работают несколько фитнес-центров и детских спортивных секций.

## КВАРТАЛЬНАЯ ЗАСТРОЙКА

- дома от 10 до 26 этажей.



**ЖИЛОЙ КОМПЛЕКС «МАЛАХИТ» - ЭТО  
СОВРЕМЕННОЕ ЖИЛОЕ ПРОСТРАНСТВО  
ДЛЯ НОВОГО ПОКОЛЕНИЯ ЖИТЕЛЕЙ**





# ЖИЛОЙ КОМПЛЕКС «МАЛАХИТ» РАСПОЛОЖЕН В РАЙОНЕ С РАЗВИТОЙ ИНФРАСТРУКТУРОЙ

- 6 общеобразовательных учреждений (школы и гимназии),
- более 25 частных и муниципальных детских садов, центры развития детей, детская спортивная школа «Виктория»,
- спортивные секции и фитнес-клубы,
- торговые центры и магазины: «Гулливвер», «Домострой», «Строительный двор», «Лента», «METRO», «Кировский», «Магнит», «Пятерочка», «Верный», «Мегамарт»,
- кафе, кофейни и пекарни,
- поликлиника Центральной городской больницы №7, детская городская поликлиника №13, частные медицинские центры.





## ПЛАН-СХЕМА РАСПОЛОЖЕНИЯ ЖИЛОГО КОМПЛЕКСА



 Заявленный объект     Строящиеся объекты     Перспективные объекты

- в составе жилого комплекса дома переменной этажности (от 10 до 26 этажей),
- коммерческие помещения с отдельными входами на первых этажах в части жилых домов.

### ПРОЕКТОМ ПРЕДУСМОТРЕНО:

- строительство двух детских садов, поликлиники на 150 посещений в смену, физкультурно-оздоровительного комплекса, торгового центра;
- реконструкция школы № 82, которая сможет вместить больше 1000 учеников.



# Благоустройство: Места для отдыха, площадки для воркаута





# ЗАКРЫТЫЕ ДВОРЫ ОТ ПРОЕЗДА МАШИН



**МЕСТА ОБЩЕГО ПОЛЬЗОВАНИЯ:  
ДИЗАЙНЕРСКАЯ ОТДЕЛКА,  
УДОБНАЯ ПОЭТАЖНАЯ НАВИГАЦИЯ**





## В КВАРТИРАХ ВЫПОЛНЕНА ЧИСТОВАЯ ОТДЕЛКА «ПОД КЛЮЧ»



	Жилые комнаты	Кухня	Санузлы
Стены	Обои под покраску		Вододисперсионная акриловая краска
Полы	Ламинат		Керамическая плитка
Потолки	Вододисперсионная акриловая краска		
Межкомнатные двери	Ламинированные		

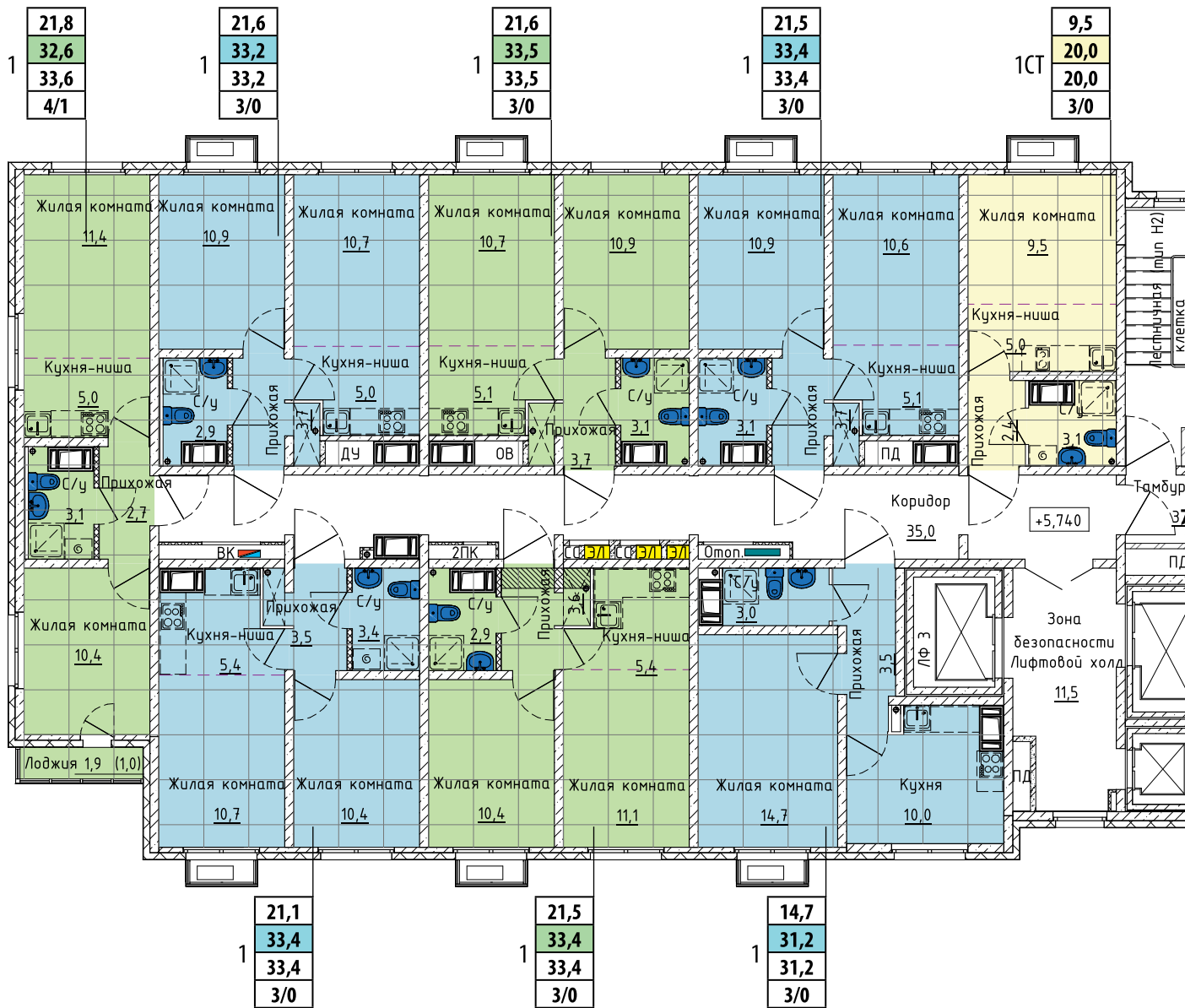
**Оконные блоки и балконы:** профиль ПВХ с 2-х камерным стеклопакетом, системой микропроветривания и поворотнооткидным механизмом на одну створку.

**Помещения квартир оборудованы:**

кухня или кухня-столовая — подводятся инженерными сетями до мест установки мойки и плиты;

ванная комната — умывальником, подводятся инженерными сетями до места подключения ванны; уборная — унитазом со смывным бачком; совмещенный санузел — умывальником и унитазом со смывным бачком, подводятся инженерными сетями до места подключения ванны.

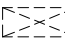
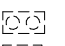

# ПЛАН ТИПОВОГО ЭТАЖА (2-26 ЭТАЖ)



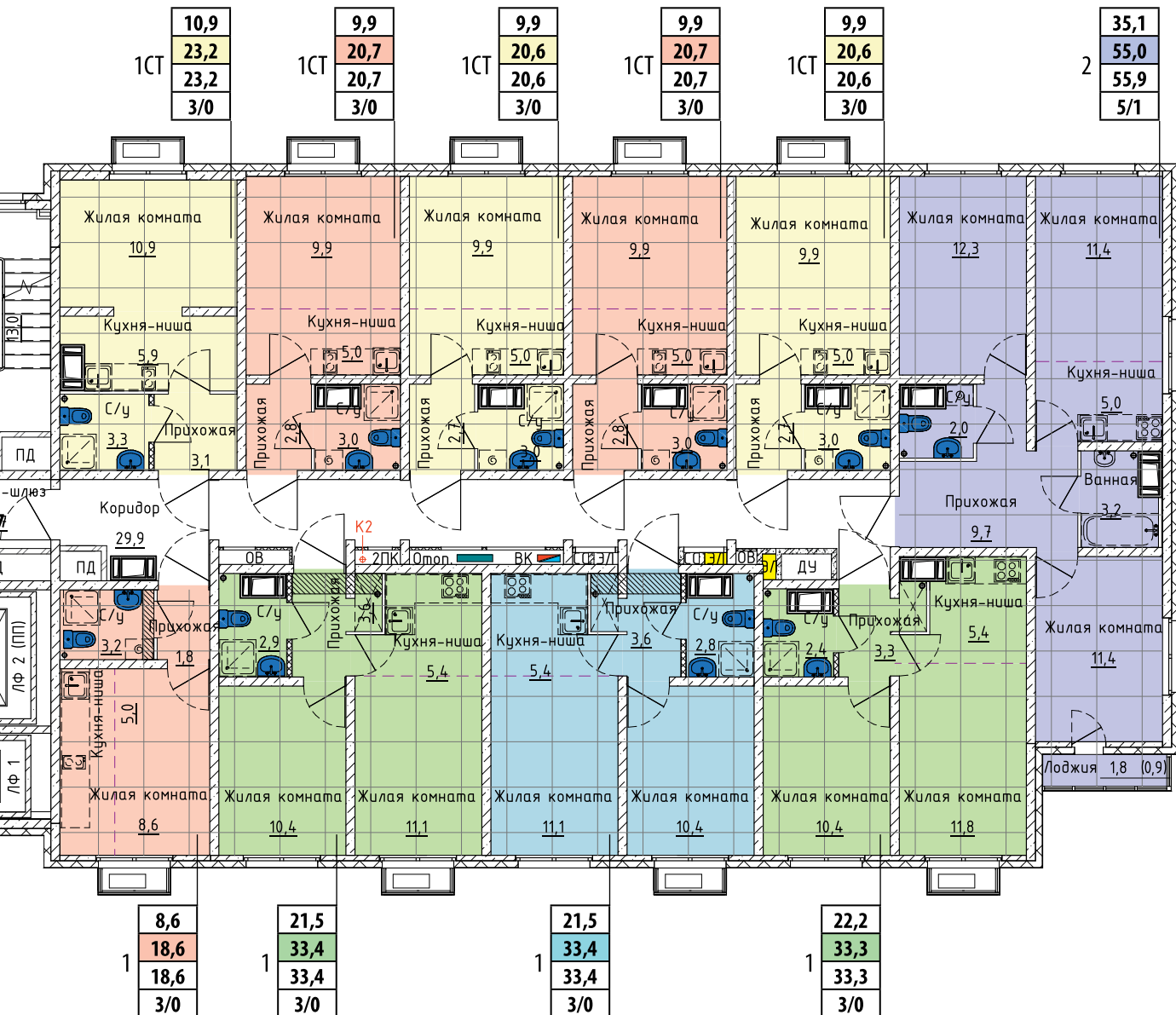
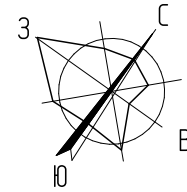
## УСЛОВНЫЕ ОБОЗНАЧЕНИЯ

- кол-во жилых комнат
- 29,8 — жилая площадь, м<sup>2</sup>
- 48,4 — площадь квартиры, м<sup>2</sup> (без учета площади летних помещений)
- 48,4 — общая площадь квартиры, м<sup>2</sup> (с учетом площади летних помещений с примененным коэффициентом - площадь, по которой определяется цена объекта)
- 3/0 — в том числе количество лоджий
- количество помещений вспомогательного назначения
- 17,3 — площадь помещения, м<sup>2</sup>
- 1,9 (1,0) — площадь летнего помещения с коэфф. 0,5, м<sup>2</sup>
- площадь летнего помещения без с коэфф., м<sup>2</sup>

Оборудование, возможность установки которого предусмотрена:

-  — Шкафы
-  — Электроплиты
-  — Стиральные машины



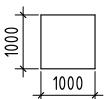


— Установленное сантехническое оборудование

— Зона кухни-ниши



— Корзина для кондиционера



— Метровая сетка



— Зашивка воздуховодов, коммуникаций (300...350 мм от потолка).  
Габариты и размещение могут быть уточнены после строительства



— Место размещения квартирных счетчиков отопления



— Место размещения квартирных счетчиков ГВС и ХВС

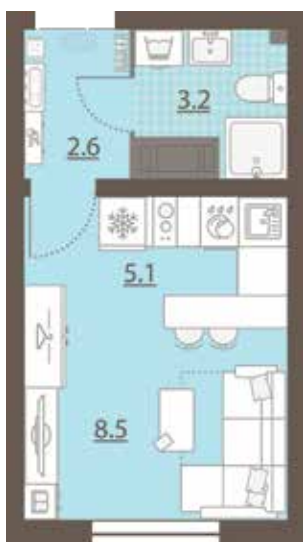


— Встроенный квартирный электросчетчик, показан условно



— Место размещения этажных электросчетчиков

## ТИПОВЫЕ ПЛАНИРОВОЧНЫЕ РЕШЕНИЯ



### КВАРТИРА-СТУДИЯ

Современный и популярный формат компактного жилья. Идеально подходит как для одного человека так и для молодой семьи.

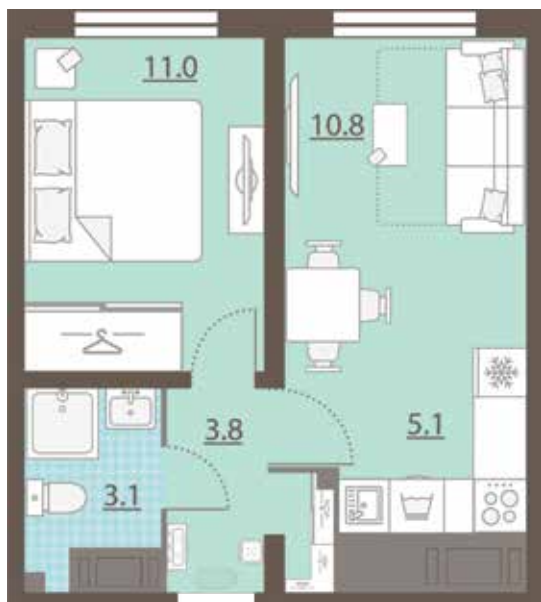
### 1-КОМНАТНАЯ КВАРТИРА

Удачная планировка однокомнатной квартиры, в которой окна кухни и комнаты выходят на разные стороны света. Поэтому помещения легко можно будет проветривать. Можно всегда уединиться в спальне, если кто-то из домочадцев решил посмотреть кино или заняться рабочими вопросами в кухне-гостиной.





## ТИПОВЫЕ ПЛАНИРОВОЧНЫЕ РЕШЕНИЯ

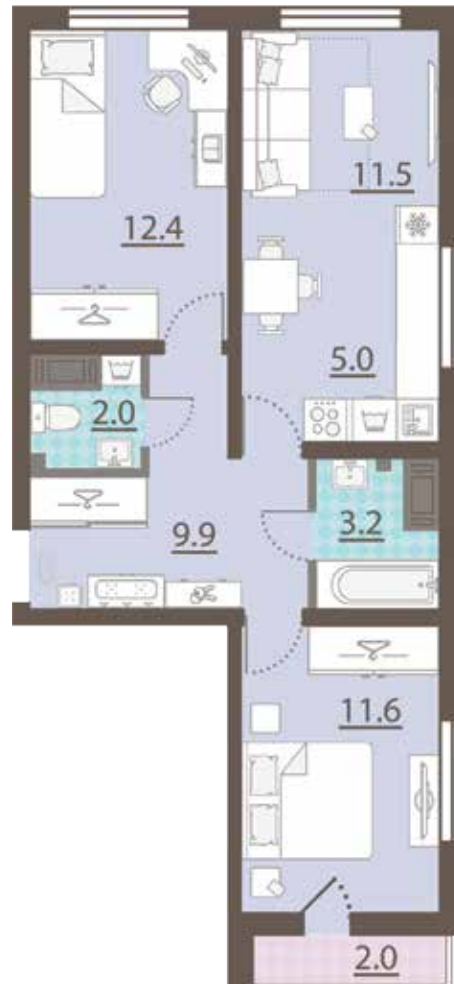


### 2-КОМНАТНАЯ КВАРТИРА ЕВРО

Центр притяжения этой квартиры – просторная кухня-гостиная, здесь можно принимать гостей, устраивать романтические вечера, дружно проводить время за приготовлением пищи и просмотром любимых сериалов. Из плюсов – наличие гардеробной в прихожей для хранения сезонных вещей.

### 2-КОМНАТНАЯ КВАРТИРА

Планировкой этой квартиры предусмотрены два окна в большой кухне-столовой. Рядом с одним можно расположить диван, а под вторым – установить кухонный гарнитур, чтобы готовить и любоваться видами. К достоинствам планировки также стоит отнести наличие двух изолированных спален, отдельного санузла и ниши под шкаф-купе в коридоре.



## ПРИМЕР ИНТЕРЬЕРНОГО ОФОРМЛЕНИЯ КВАРТИРА-СТУДИЯ







## ПРИМЕР ИНТЕРЬЕРНОГО ОФОРМЛЕНИЯ 1-КОМНАТНАЯ КВАРТИРА







## ПРИМЕР ИНТЕРЬЕРНОГО ОФОРМЛЕНИЯ 2-КОМНАТНАЯ КВАРТИРА









«Группа ЛСР» на Урале обладатель Национального сертификата «Лидер отрасли» по итогам 2021г. За весомый вклад в развитие в отрасли, укрепление экономического потенциала страны и лидирующие позиции в отраслевом рейтинге на основании отчетности Федеральной статистической службы Российской Федерации.

## Забронируйте квартиру прямо сейчас!

«Группа ЛСР» идет навстречу современным запросам жителей и предоставляет клиентам качественное жилье по доступным ценам. Все объекты вводятся в эксплуатацию точно в срок!

## Различные условия покупки:

- Ипотечное кредитование
- Зачет вторичного жилья
- Реализация сертификата материнского капитала

**Центральный  
офис продаж**  
ул. 8 Марта, 194 д  
(вход с ул.Южная)

**Офис продаж  
«Флагман»**  
ул. Репина, 52

**Офис продаж  
«Мичуринский»**  
ул. Е.Савкова, 33/1

**Офис продаж  
«Малахит»**  
ул. 40 лет Комсомола, 34

**Отдел клиентского  
и договорного  
сопровождения**  
ул. 8 Марта, 194 д



«Группа ЛСР» - единственный на Урале шестикратный обладатель знака «Надежный застройщик России» с 2016 по 2021гг.



/343/ 215-9-216

телефон для регионов: 8 800 200 9 216

[www.LSR.ru](http://www.LSR.ru)

АО «Специализированный застройщик «ЛСР. Недвижимость-Урал»  
Проектная декларация на сайте Наш.Дом.рф. Информация является ознакомительной, подробности в отделе продаж. Не является публичной офертой.  
Строительство ведется в соответствии с 214-ФЗ с использованием эскроу счета.