



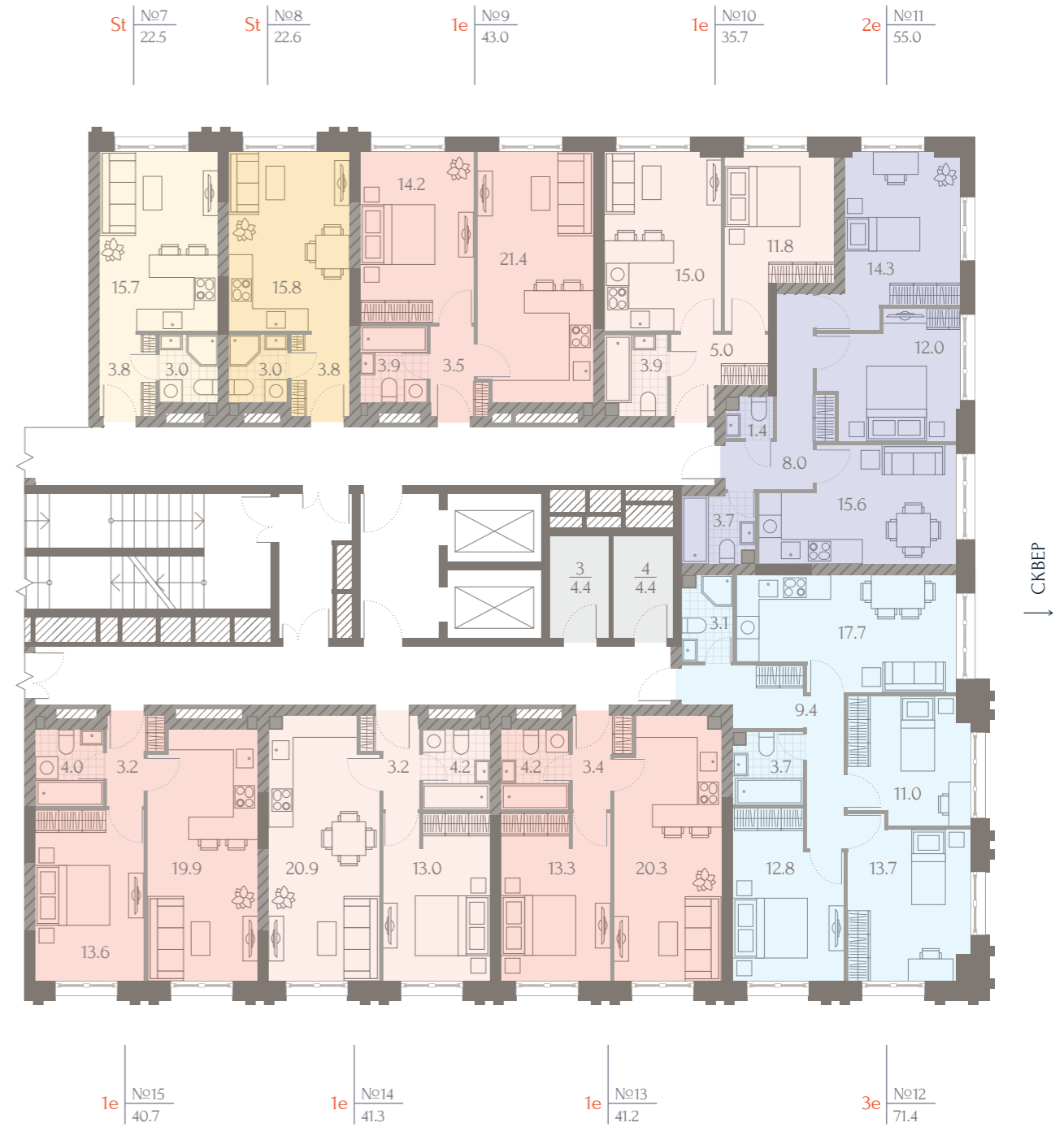
ДМИТРОВСКОЕ НЕБО

ПЛАНИРОВОЧНЫЕ РЕШЕНИЯ
КОРПУСОВ 1–2



ДМИТРОВСКОЕ НЕБО

ПЛАНИРОВОЧНЫЕ РЕШЕНИЯ
КОРПУСОВ 1-2



ЭТАЖИ 11-12'

КОРПУС 1

С ЧИСТОВОЙ ОТДЕЛКОЙ

- СТУДИИ
- 1-К КВАРТИРЫ
- 2-К КВАРТИРЫ
- 3-К КВАРТИРЫ

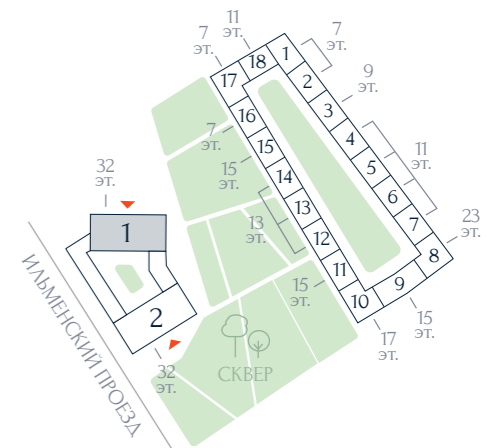
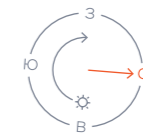
1e №15 40.7	КОЛИЧЕСТВО КОМНАТ
	НОМЕР КВАРТИРЫ
	ОБЩАЯ ПЛОЩАДЬ

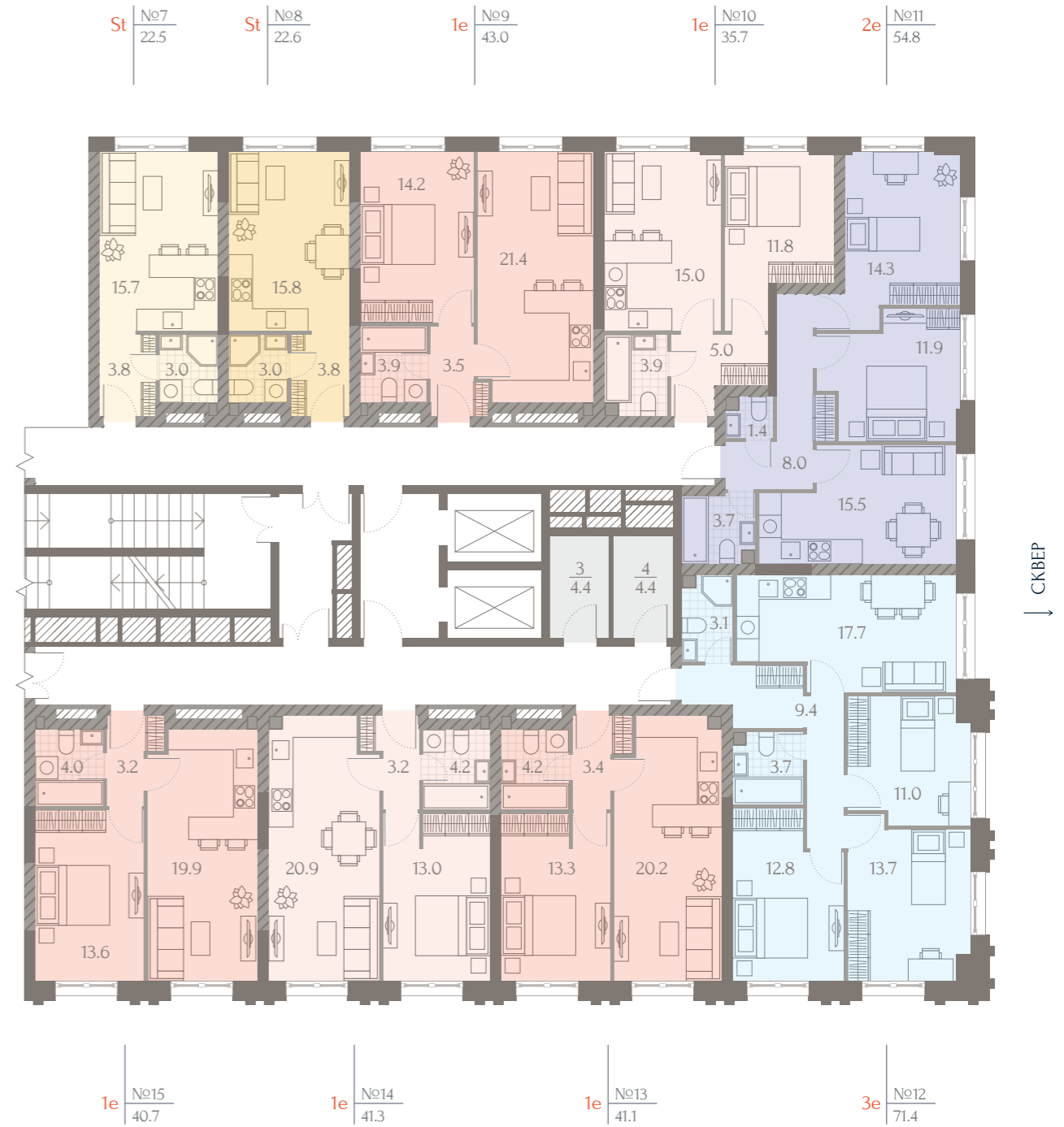
- НЕСУЩИЕ СТЕНЫ
- НЕНЕСУЩИЕ СТЕНЫ

1	НОМЕР КЛАДОВОЙ
4.4	ПЛОЩАДЬ КЛАДОВОЙ

КЛАДОВЫЕ

*ФАСАДЫ ПЛАНИРОВОЧНЫХ РЕШЕНИЙ МОГУТ ОТЛИЧАТЬСЯ В ЗАВИСИМОСТИ ОТ ЭТАЖА.





ЭТАЖИ 19-30*

КОРПУС 1

С ЧИСТОВОЙ ОТДЕЛКОЙ

- СТУДИИ
- 1-К КВАРТИРЫ
- 2-К КВАРТИРЫ
- 3-К КВАРТИРЫ

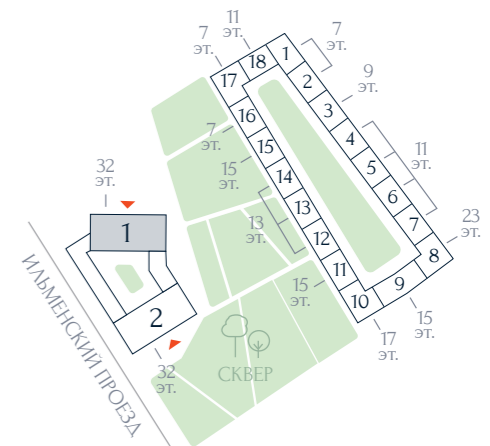
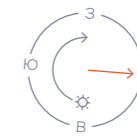
1e №15 40.7	КОЛИЧЕСТВО КОМНАТ
	НОМЕР КВАРТИРЫ
	ОБЩАЯ ПЛОЩАДЬ

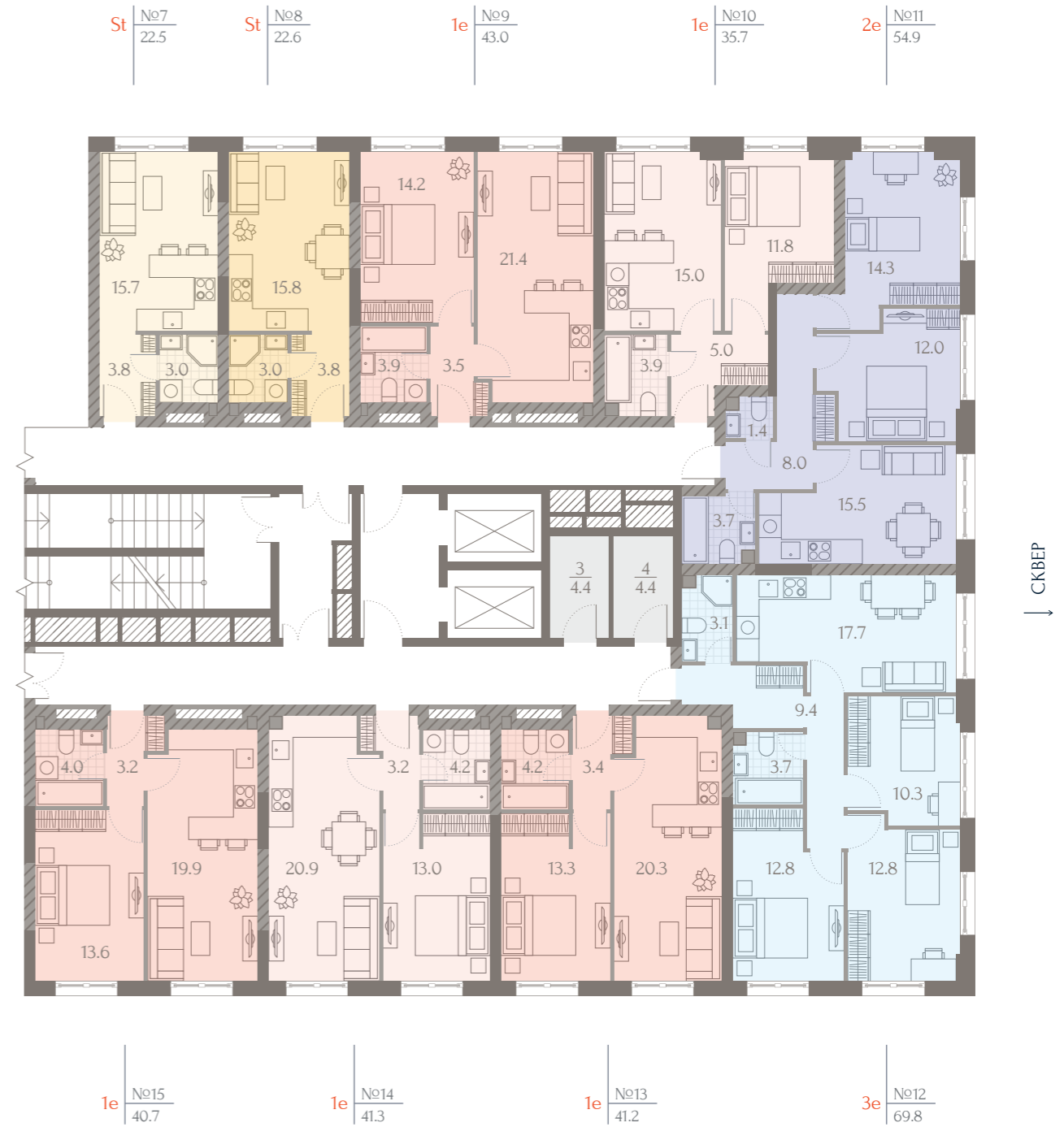
- НЕСУЩИЕ СТЕНЫ
- НЕНЕСУЩИЕ СТЕНЫ

1	НОМЕР КЛАДОВОЙ
4.4	ПЛОЩАДЬ КЛАДОВОЙ

КЛАДОВЫЕ

*ФАСАДЫ ПЛАНИРОВОЧНЫХ РЕШЕНИЙ МОГУТ ОТЛИЧАТЬСЯ В ЗАВИСИМОСТИ ОТ ЭТАЖА.





ЭТАЖ 31*

КОРПУС 1

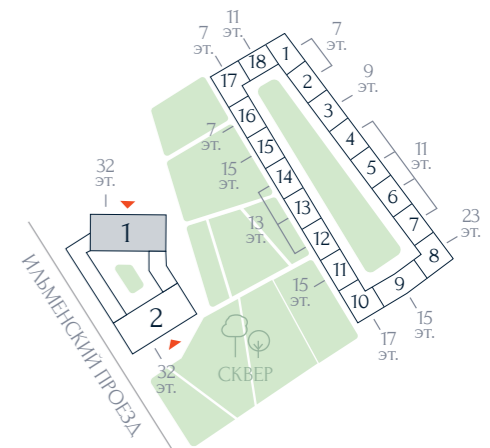
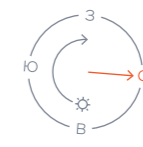
С ЧИСТОВОЙ ОТДЕЛКОЙ

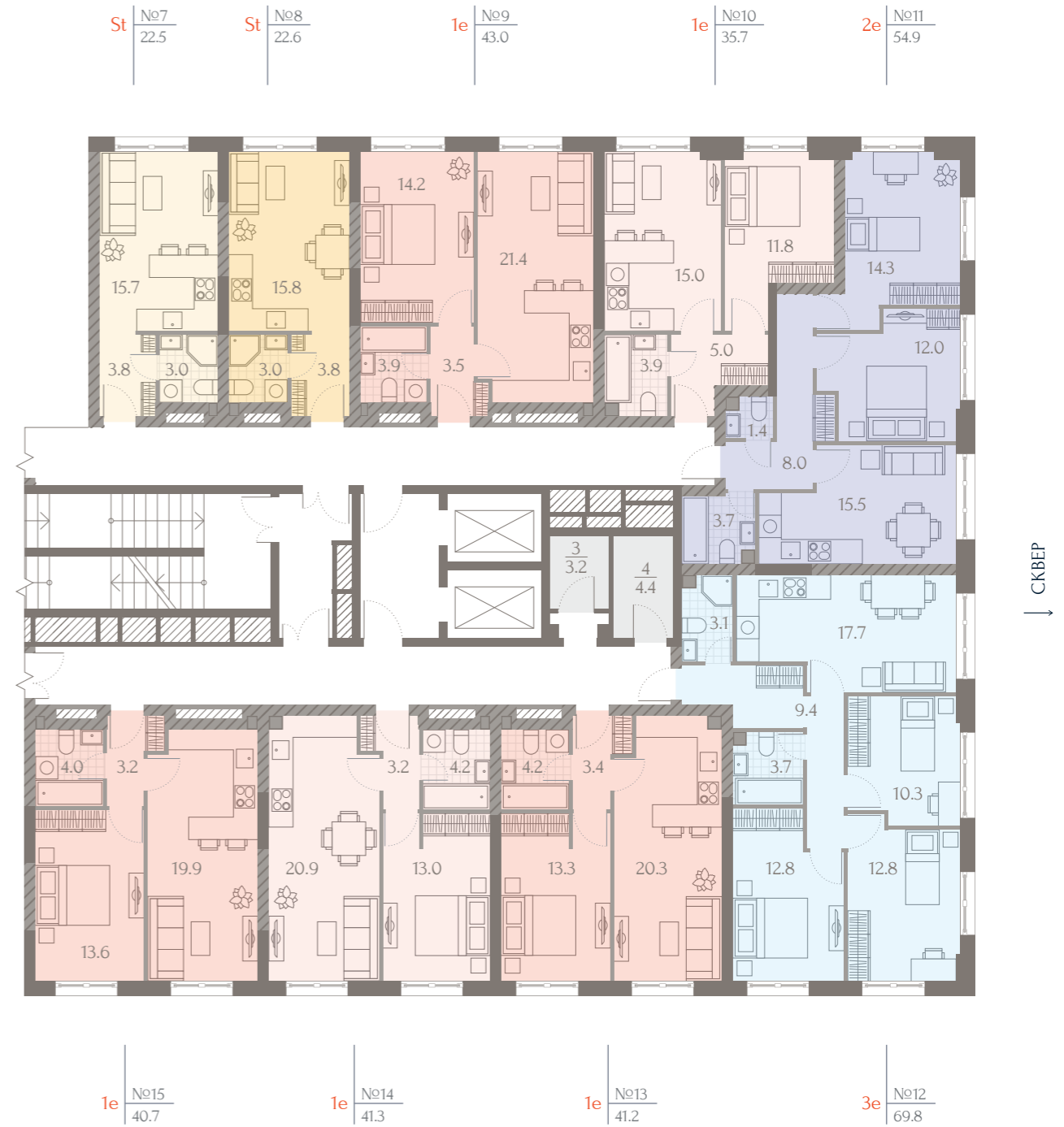
- СТУДИИ
- 1-К КВАРТИРЫ
- 2-К КВАРТИРЫ
- 3-К КВАРТИРЫ

1e №15 40.7	— КОЛИЧЕСТВО КОМНАТ
	— НОМЕР КВАРТИРЫ
	— ОБЩАЯ ПЛОЩАДЬ

- НЕСУЩИЕ СТЕНЫ
- НЕНЕСУЩИЕ СТЕНЫ
- КЛАДОВЫЕ
- 1 — НОМЕР КЛАДОВОЙ
- 4.4 — ПЛОЩАДЬ КЛАДОВОЙ

*ФАСАДЫ ПЛАНИРОВОЧНЫХ РЕШЕНИЙ МОГУТ ОТЛИЧАТЬСЯ В ЗАВИСИМОСТИ ОТ ЭТАЖА.





ЭТАЖ 32^{*}

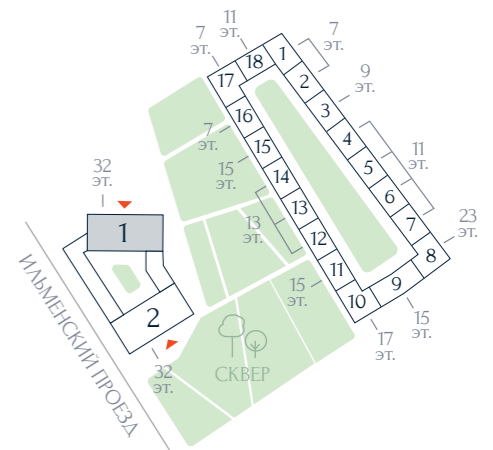
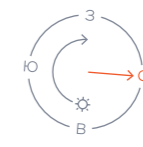
КОРПУС 1

С ЧИСТОВОЙ ОТДЕЛКОЙ

- СТУДИИ
- 1-К КВАРТИРЫ
- 2-К КВАРТИРЫ
- 3-К КВАРТИРЫ

1e №15 40.7	—	КОЛИЧЕСТВО КОМНАТ
	—	НОМЕР КВАРТИРЫ
	—	ОБЩАЯ ПЛОЩАДЬ

- НЕСУЩИЕ СТЕНЫ
- НЕНЕСУЩИЕ СТЕНЫ
- КЛАДОВЫЕ
- 1 — НОМЕР КЛАДОВОЙ
- 4.4 — ПЛОЩАДЬ КЛАДОВОЙ



*ФАСАДЫ ПЛАНИРОВОЧНЫХ РЕШЕНИЙ МОГУТ ОТЛИЧАТЬСЯ В ЗАВИСИМОСТИ ОТ ЭТАЖА.



ЭТАЖИ 4-9

КОРПУС 2

- СТУДИИ
- 1-К КВАРТИРЫ
- 2-К КВАРТИРЫ

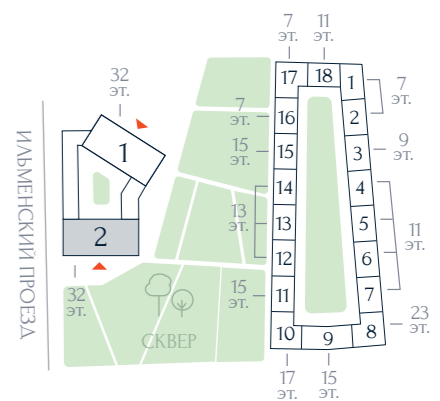
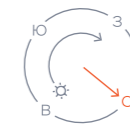
- КОЛИЧЕСТВО КОМНАТ
- НОМЕР КВАРТИРЫ
- ОБЩАЯ ПЛОЩАДЬ

- НЕСУЩИЕ СТЕНЫ
- НЕНЕСУЩИЕ СТЕНЫ

- 1 — НОМЕР КЛАДОВОЙ
- 4.4 — ПЛОЩАДЬ КЛАДОВОЙ

- КЛАДОВЫЕ

*ФАСАДЫ ПЛАНИРОВОЧНЫХ РЕШЕНИЙ МОГУТ ОТЛИЧАТЬСЯ В ЗАВИСИМОСТИ ОТ ЭТАЖА.





ЭТАЖИ 10-13'

КОРПУС 2

- СТУДИИ
- 1-К КВАРТИРЫ
- 2-К КВАРТИРЫ

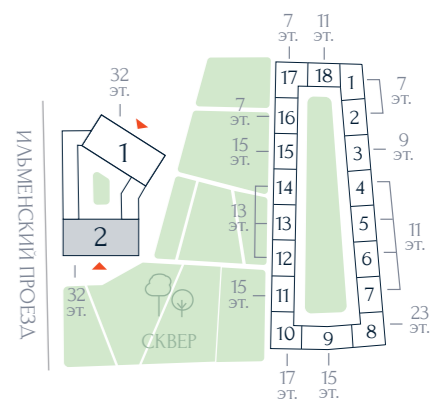
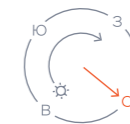
- КОЛИЧЕСТВО КОМНАТ
- НОМЕР КВАРТИРЫ
- ОБЩАЯ ПЛОЩАДЬ

- НЕСУЩИЕ СТЕНЫ
- НЕНЕСУЩИЕ СТЕНЫ

- 1 — НОМЕР КЛАДОВОЙ
- 4.4 — ПЛОЩАДЬ КЛАДОВОЙ

- КЛАДОВЫЕ

*ФАСАДЫ ПЛАНИРОВОЧНЫХ РЕШЕНИЙ МОГУТ ОТЛИЧАТЬСЯ В ЗАВИСИМОСТИ ОТ ЭТАЖА.





ЭТАЖИ 14-17'

КОРПУС 2

- СТУДИИ
- 1-К КВАРТИРЫ
- 2-К КВАРТИРЫ

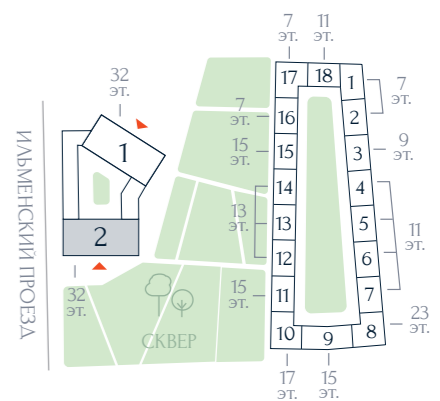
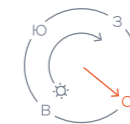
- КОЛИЧЕСТВО КОМНАТ
- НОМЕР КВАРТИРЫ
- ОБЩАЯ ПЛОЩАДЬ

- НЕСУЩИЕ СТЕНЫ
- НЕНЕСУЩИЕ СТЕНЫ

- 1 — НОМЕР КЛАДОВОЙ
- 4.4 — ПЛОЩАДЬ КЛАДОВОЙ

КЛАДОВЫЕ

*ФАСАДЫ ПЛАНИРОВОЧНЫХ РЕШЕНИЙ МОГУТ ОТЛИЧАТЬСЯ В ЗАВИСИМОСТИ ОТ ЭТАЖА.





ЭТАЖИ 18-29*

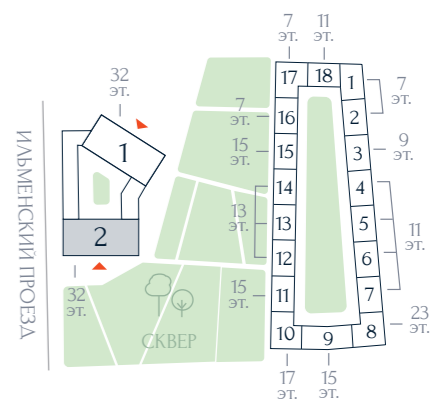
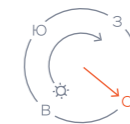
КОРПУС 2

- СТУДИИ
- 1-К КВАРТИРЫ
- 2-К КВАРТИРЫ

- КОЛИЧЕСТВО КОМНАТ
- НОМЕР КВАРТИРЫ
- ОБЩАЯ ПЛОЩАДЬ

- НЕСУЩИЕ СТЕНЫ
- НЕНЕСУЩИЕ СТЕНЫ
- КЛАДОВЫЕ
- 1 — НОМЕР КЛАДОВОЙ
- 4.4 — ПЛОЩАДЬ КЛАДОВОЙ

*ФАСАДЫ ПЛАНИРОВОЧНЫХ РЕШЕНИЙ МОГУТ ОТЛИЧАТЬСЯ В ЗАВИСИМОСТИ ОТ ЭТАЖА.





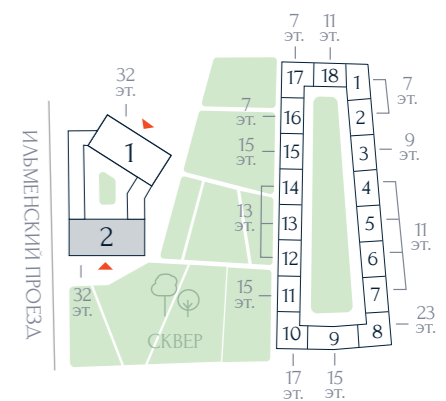
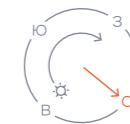
ЭТАЖИ 30-31'

КОРПУС 2

- СТУДИИ
- 1-К КВАРТИРЫ
- 2-К КВАРТИРЫ

1e №15 40.7	—	КОЛИЧЕСТВО КОМНАТ
	—	НОМЕР КВАРТИРЫ
	—	ОБЩАЯ ПЛОЩАДЬ

- НЕСУЩИЕ СТЕНЫ
- НЕНЕСУЩИЕ СТЕНЫ
- КЛАДОВЫЕ
- 1 — НОМЕР КЛАДОВОЙ
- 4.4 — ПЛОЩАДЬ КЛАДОВОЙ



*ФАСАДЫ ПЛАНИРОВОЧНЫХ РЕШЕНИЙ МОГУТ ОТЛИЧАТЬСЯ В ЗАВИСИМОСТИ ОТ ЭТАЖА.



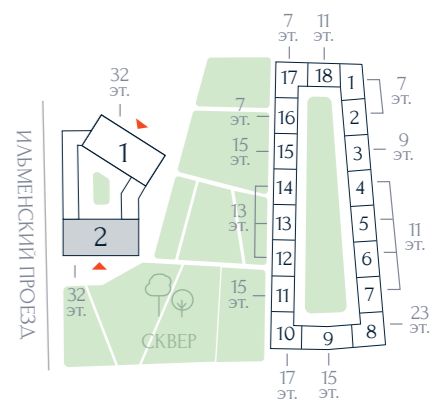
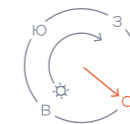
ЭТАЖ 32

КОРПУС 2

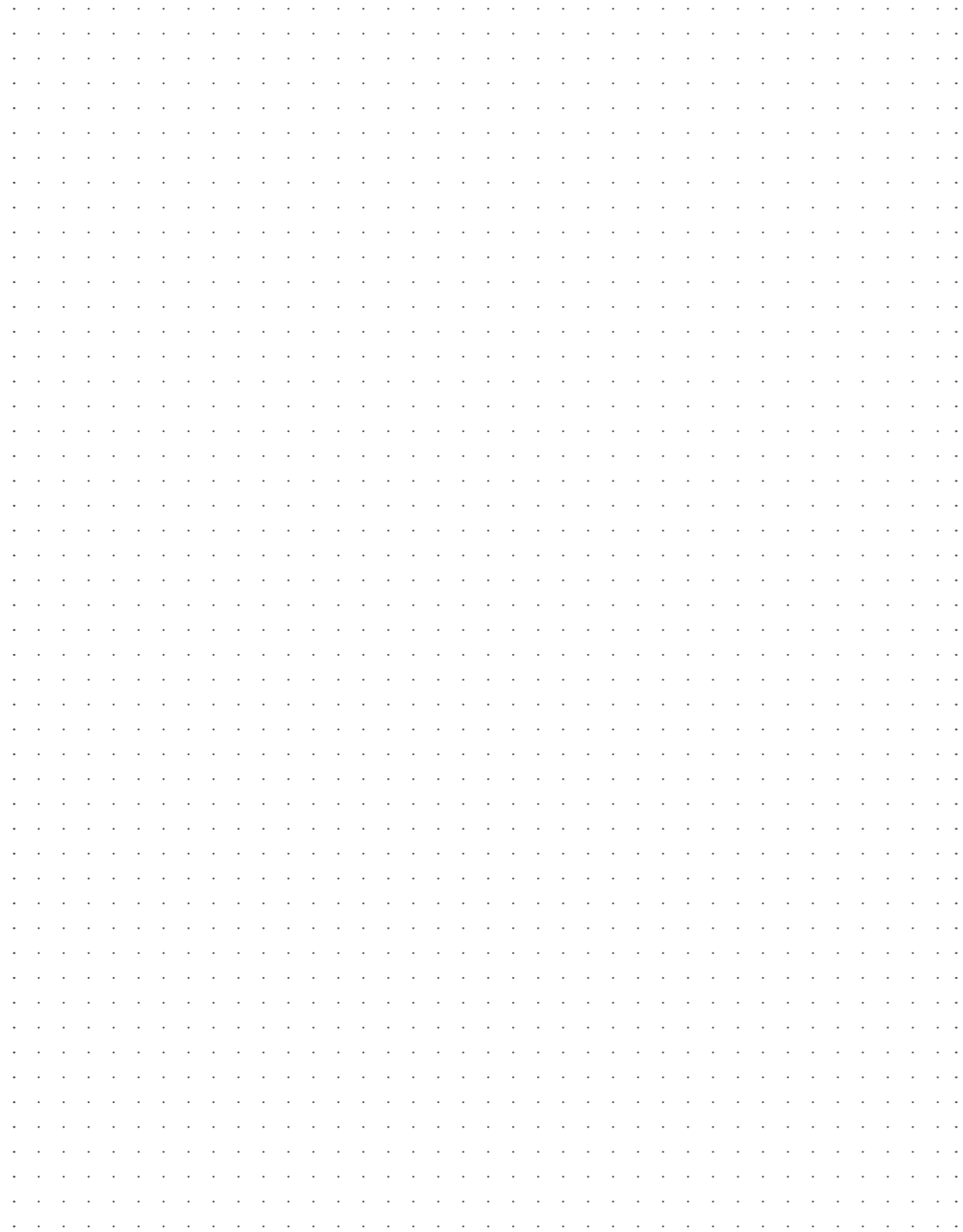
- СТУДИИ
- 1-К КВАРТИРЫ
- 2-К КВАРТИРЫ

- КОЛИЧЕСТВО КОМНАТ
 - НОМЕР КВАРТИРЫ
 - ОБЩАЯ ПЛОЩАДЬ
- 1e №15 40.7

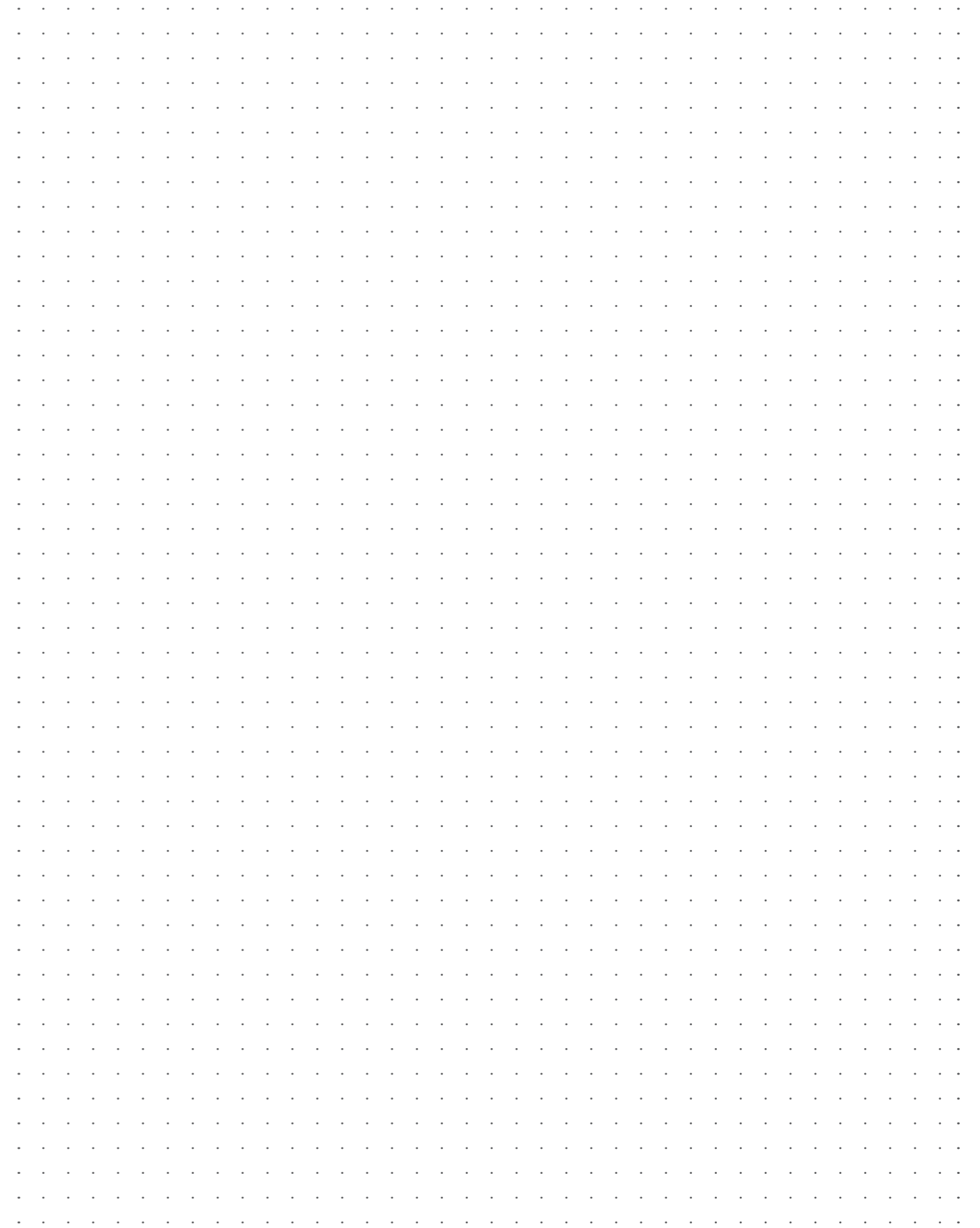
- НЕСУЩИЕ СТЕНЫ
 - НЕНЕСУЩИЕ СТЕНЫ
 - КЛАДОВЫЕ
 - 1 — НОМЕР КЛАДОВОЙ
 - 4.4 — ПЛОЩАДЬ КЛАДОВОЙ
- *ФАСАДЫ ПЛАНИРОВОЧНЫХ РЕШЕНИЙ МОГУТ ОТЛИЧАТЬСЯ В ЗАВИСИМОСТИ ОТ ЭТАЖА.



ДЛЯ ЗАМЕТОК



ДЛЯ ЗАМЕТОК



Л С Р

Философия лидерства