



меридиан  
жилой квартал

**Этажность:** 8, 13

**Конструктив:**

сборный железобетон

**Отделка:**

чистовая «под ключ»

**Высота потолков:**

2,5 (на типовом этаже)

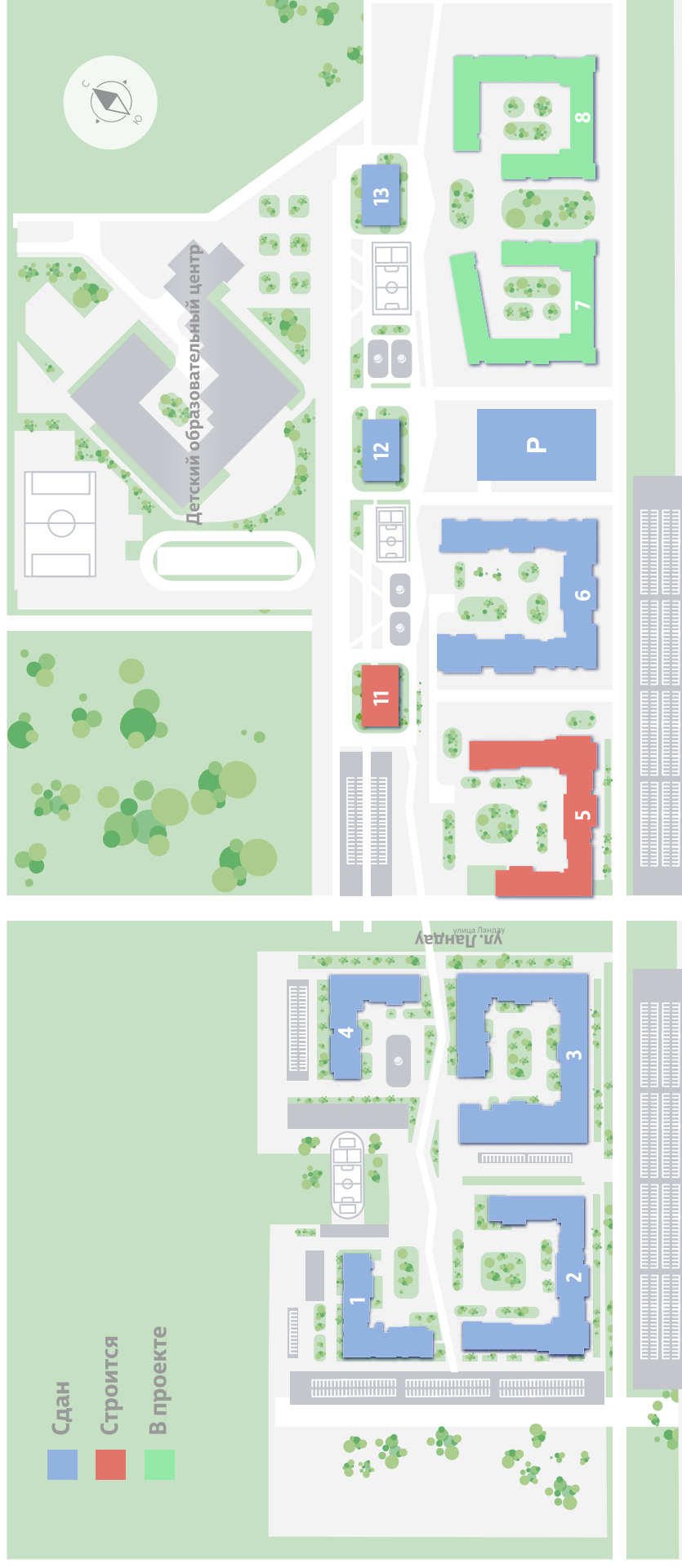
5



Шестисекционный жилой дом №5 со встроенными нежилыми помещениями на первом этаже застройки в границах улиц Верхнеуфалейская — Ручейная — Евгения Савкова — Тенистая в Верх-Исетском районе г. Екатеринбурга

## ПЛАН-СХЕМА\* РАСПОЛОЖЕНИЯ ЖИЛОГО КОМПЛЕКСА

\* План-схема актуальна на 28.03.2023г. Не является публичной офертой.



Рядом с жилым комплексом расположены выезды на ул. Суходольскую, ЕКАД и Обьездную дорогу.

На ближайшие годы в микрорайоне запланировано расширение улицы Савкова, которая пройдет рядом с Суходольской. Она будет четырехполосной и значительно уменьшит транспортную нагрузку на соседние улицы.

Также в планах администрации продлить улицу Сахарова до Суходольской, построив вторую дорогу, объединяющую Академический и Широкую речку.

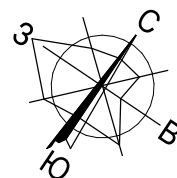
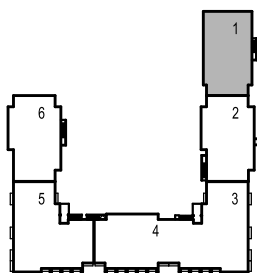
В «Меридиане» для автомобилей возведен пятиэтажный наземный паркинг.





- Прогулочный бульвар - отличное место для семейного отдыха.
- Развитая инфраструктура - коммерческие помещения на первых этажах.

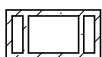
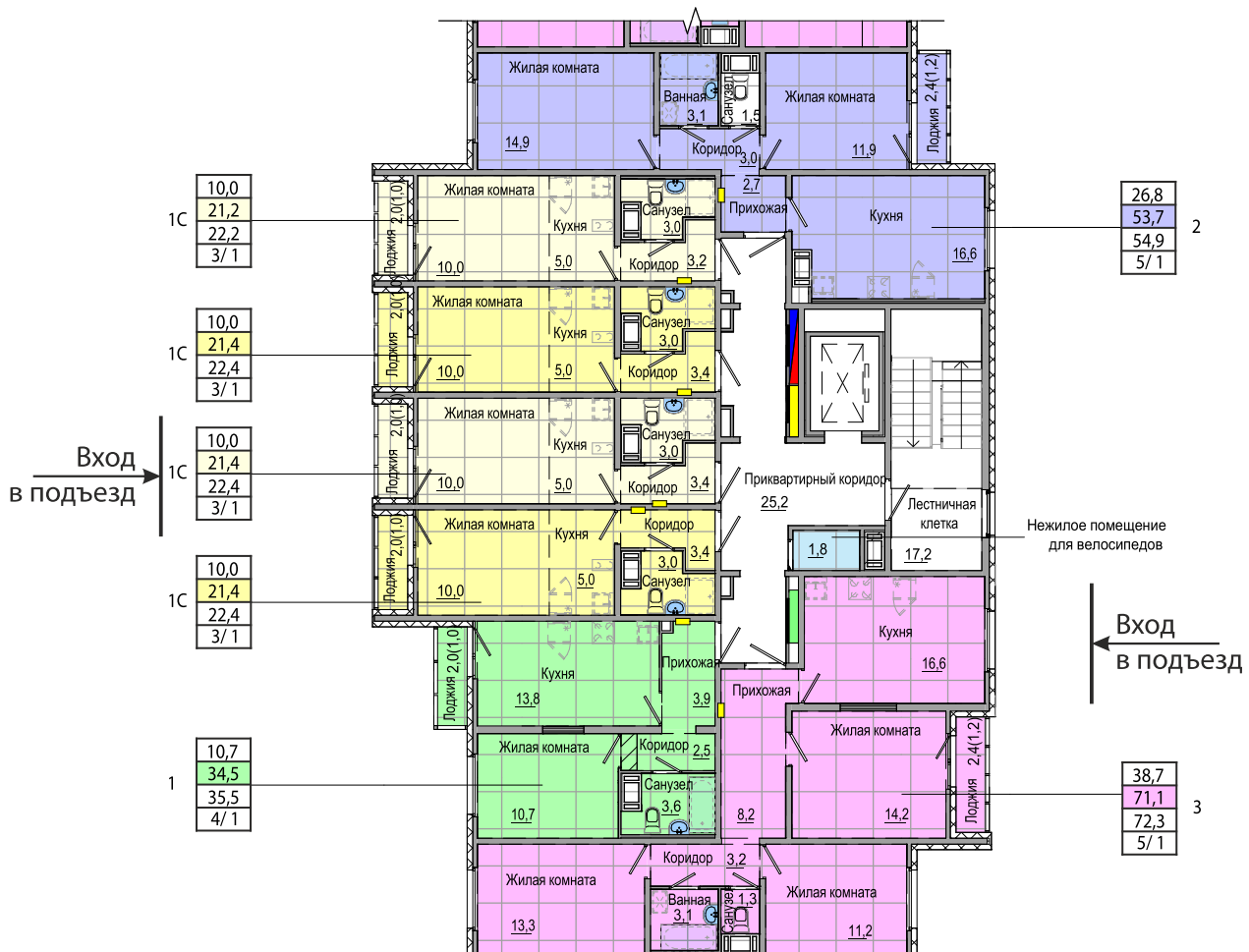
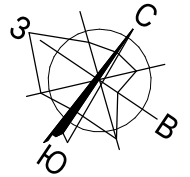
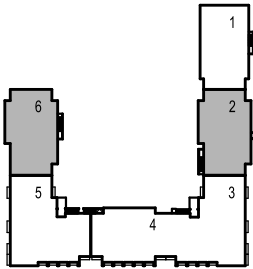




- 1
- |           |  |
|-----------|--|
| 10,0      | - жилая площадь, м2  |
| 31,8      | - площадь квартиры, м2 (без учета площади летних помещений)  |
| 32,2      | - общая приведенная площадь квартиры, м2 (с учетом площади летних помещений с примененным коэффициентом - площадь, по которой определяется цена объекта) |
| 4/1       | - в том числе количество лоджий (балконов)   |
|           | - количество помещений вспомогательного назначения   |
|           | - количество жилых комнат  |
| 10,2      | - площадь помещения, м2  |
| 1,2 (0,4) | - Площадь летних помещений указана без понижающего коэффициента  |

# ПЛАН ТИПОВОГО ЭТАЖА

## Секции 2 и 6 | 2-8 этажи



- Железобетонный вентиляционный блок



- Зашивка воздуховодов (400-500мм от потолка, габариты могут быть уточнены после строительства)



- Место размещения счетчиков тепла



- Встроенный квартирный электросчетчик, показан условно, фактическое расположение может отличаться



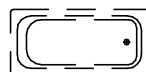
- Место размещения квартирных электросчетчиков



- Место размещения квартирных счетчиков горячей и холодной воды

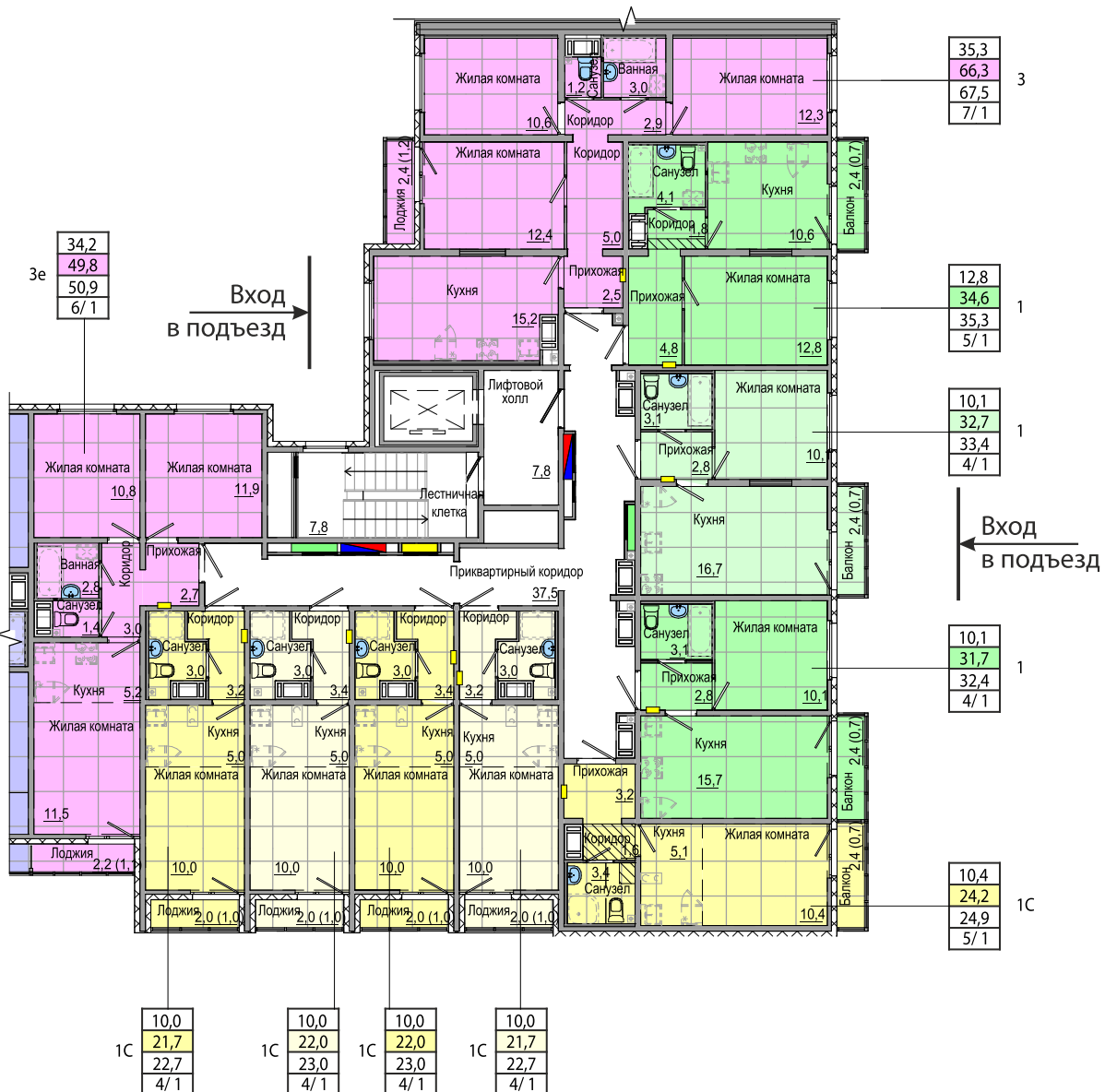
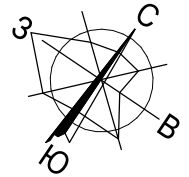
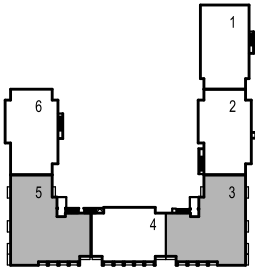


- Установленное сантехническое оборудование



- Оборудование, возможность установки которого предусмотрена

Площади квартир и помещений приводятся по проектным данным и могут быть уточнены в ходе строительства и при его завершении.

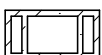
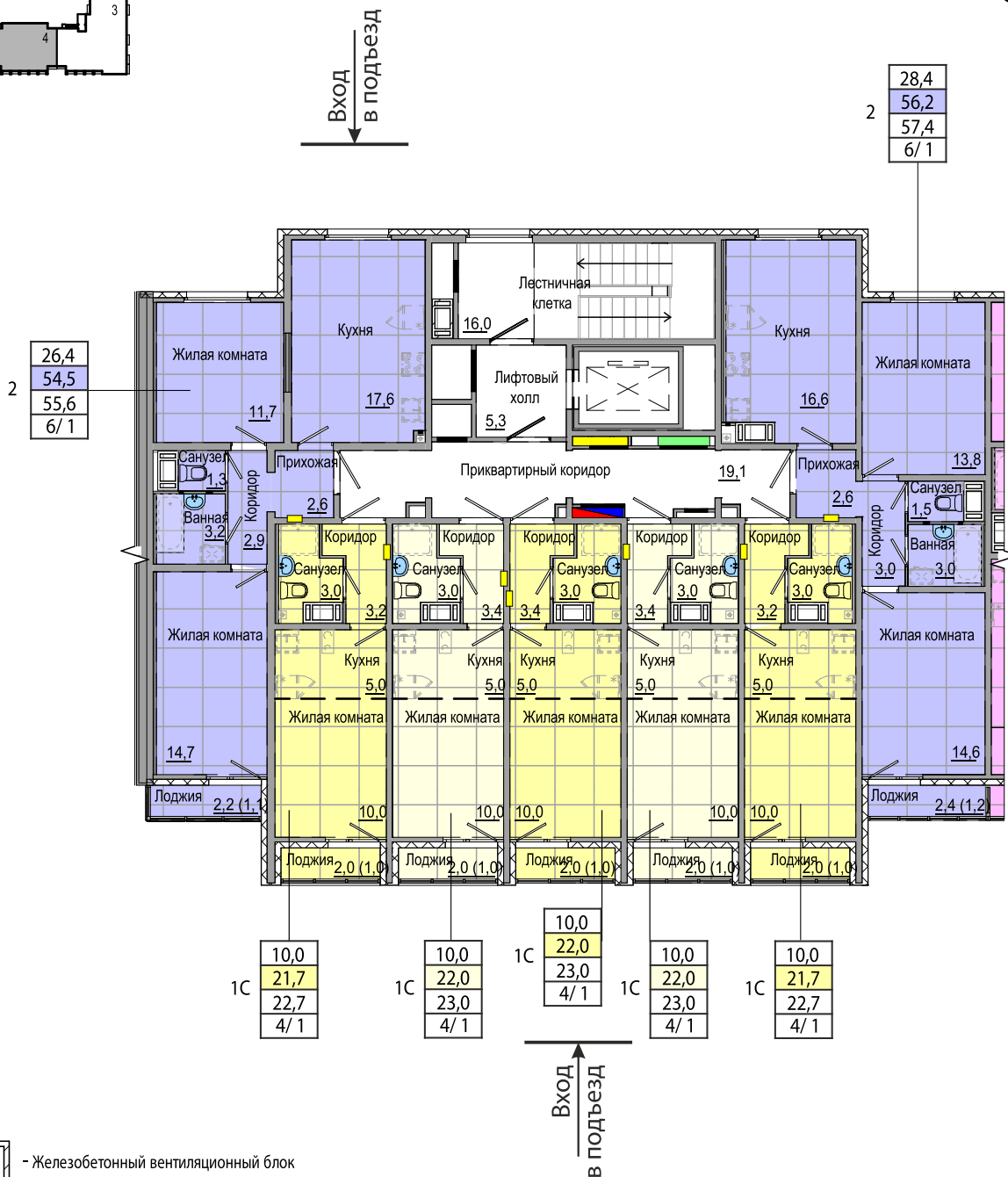
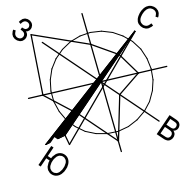
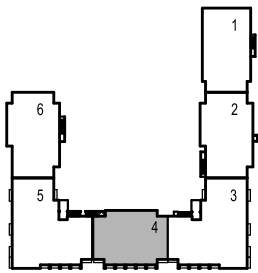


- 10,0 - жилая площадь, м2
- 31,8 - площадь квартиры, м2 (без учета площади летних помещений)
- 32,2 - общая приведенная площадь квартиры, м2 (с учетом площади летних помещений с примененным коэффициентом - площадь, по которой определяется цена объекта)
- 4/1 - в том числе количество лоджий (балконов)
- количество помещений вспомогательного назначения
- количество жилых комнат
- 10,2 - площадь помещения, м2
- 1,2(0,4) - Площадь летних помещений указана без понижающего коэффициента

\* Указан план секции 3. План секции 5 идентичен секции 3 в зеркальном отражении.

# ПЛАН ТИПОВОГО ЭТАЖА

## Секция 4 | 2 - 13 этаж



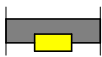
- Железобетонный вентиляционный блок



- Зашивка воздуховодов (400-500мм от потолка, габариты могут быть уточнены после строительства)



- Место размещения счетчиков тепла



- Встроенный квартирный электросчетчик, показан условно, фактическое расположение может отличаться



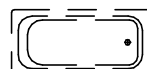
- Место размещения квартирных электросчетчиков



- Место размещения квартирных счетчиков горячей и холодной воды



- Установленное сантехническое оборудование



- Оборудование, возможность установки которого предусмотрена

Площади квартир и помещений приводятся по проектным данным и могут быть уточнены в ходе строительства и при его завершении.



Студия



Студия



Студия



1-комнатная квартира



1-комнатная квартира





2-комнатная квартира



2-комнатная квартира



3-комнатная квартира



3-комнатная квартира





Интерактивные  
детские площадки

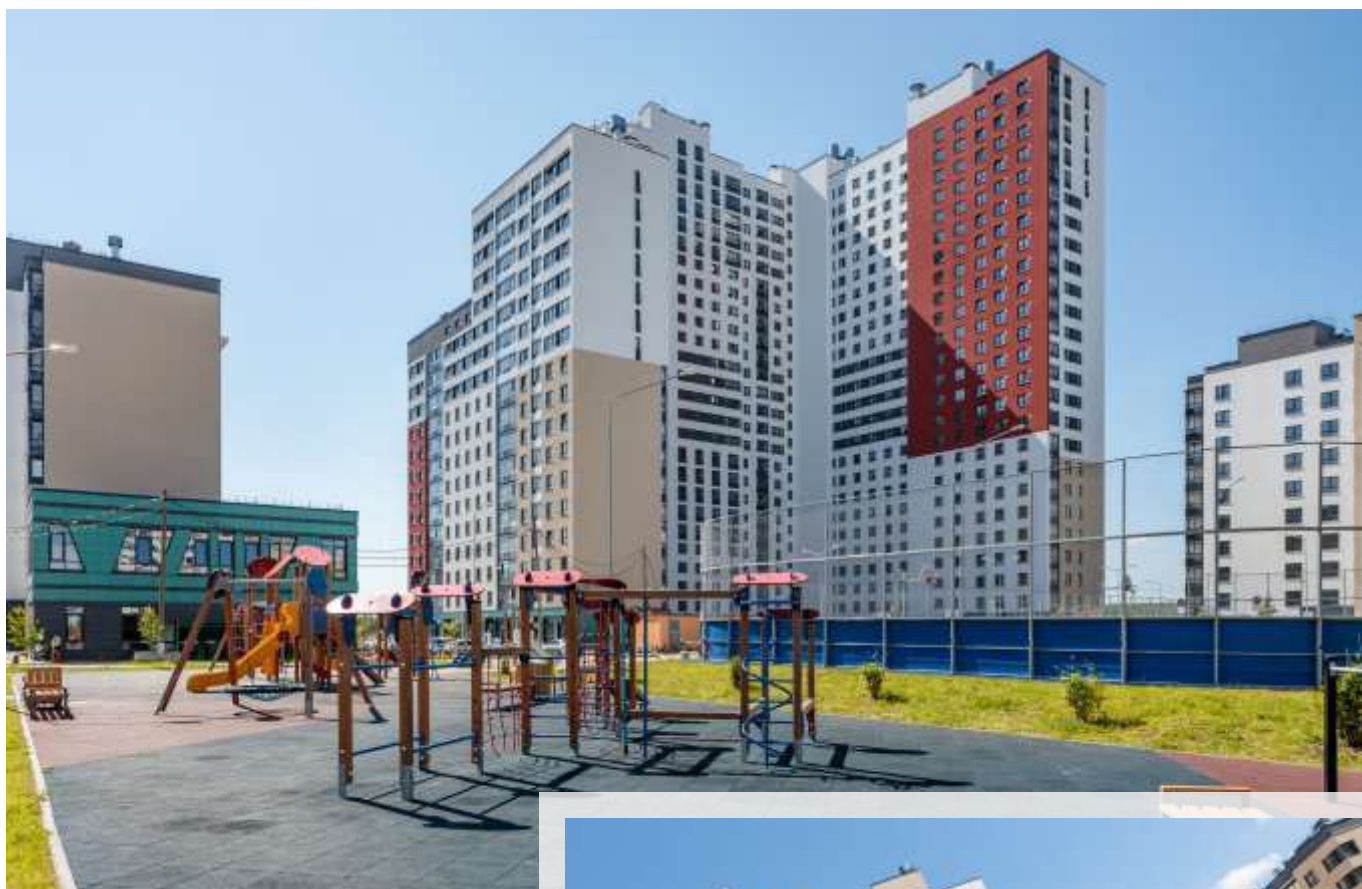




Школа, детский сад и два бассейна под одной крышей







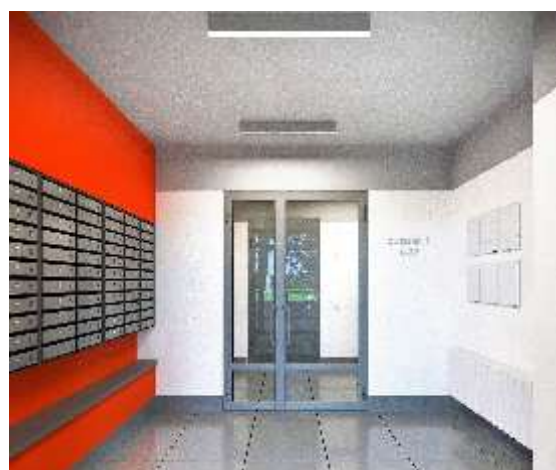
Площадки для занятия спортом и спорт во дворе







Дизайнерская отделка





	Жилые комнаты	Кухня	Санузел
Стены	Обои под покраску		ВДАК*
Полы	Ламинат		Керамическая плитка
Потолки	ВДАК*		
Межкомнатные двери	Ламинированные		

**Оконные блоки и балконы:** профиль ПВХ с 2-х камерным стеклопакетом, системой микропроветривания и поворотно-откидным механизмом на одну створку.

**Помещения квартир оборудованы:**

кухня или кухня-столовая — подводящими инженерными сетями до мест установки мойки и плиты;  
ванная комната — умывальником, подводящими инженерными сетями до места подключения ванны;  
уборная — унитазом со смывным бачком;  
совмещенный санузел — умывальником и унитазом со смывным бачком, подводящими инженерными сетями до места подключения ванны.

\*ВДАК - вододисперсионная акриловая краска.

# ПРИМЕР ИНТЕРЬЕРНОГО ОФОРМЛЕНИЯ | 3-комнатная квартира







## Забронируйте квартиру прямо сейчас!

«Группа ЛСР» идет навстречу современным запросам жителей и предоставляет клиентам качественное жилье по доступным ценам. Все объекты вводятся в эксплуатацию точно в срок!

## Различные условия покупки:

- Ипотечное кредитование
- Зачет вторичного жилья
- Реализация сертификата материнского капитала



/343/ 215-9-216

телефон для регионов: 8 800 200 9 216

 [vk.com/lsr\\_ural](https://vk.com/lsr_ural)

### Центральный офис продаж

ул. 8 Марта, 194 д  
(вход с ул.Южная)

### Офис продаж «Мичуринский»

ул. Е.Савкова, 33/1

### Офис продаж «Малахит»

ул. 40 лет Комсомола, 34

### Отдел клиентского и договорного сопровождения

ул. 8 Марта, 194 д



«Группа ЛСР» — единственный на Урале семикратный обладатель знака  
«Надежный застройщик России» с 2016 по 2022 гг.

[www.LSR.ru](http://www.LSR.ru)

ООО «Специализированный застройщик «ЛСР.Урал».  
Проектная декларация на сайте Наш.Дом.рф. Информация является  
ознакомительной, подробности в отделе продаж. Не является публичной офертой.  
Строительство ведется в соответствии с 214-ФЗ с использованием эскроу счета.