

меридиан

жилой квартал

Этажность: 21, 24

Конструктив:

сборный железобетон

Отделка:

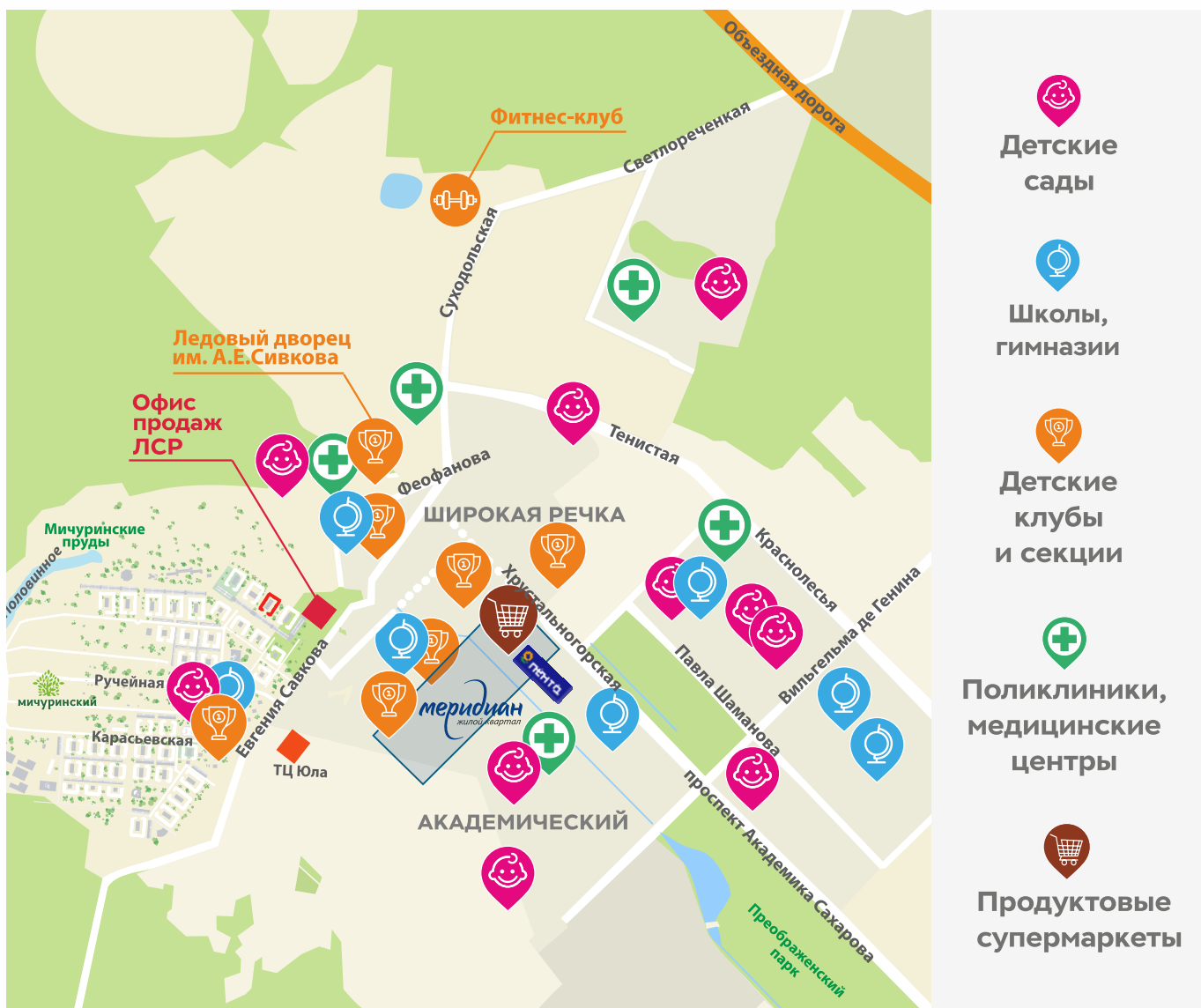
чистовая под ключ



ДВУХСЕКЦИОННЫЙ ЖИЛОЙ ДОМ № 7



ИНФРАСТРУКТУРА РАЙОНА



ПРОГУЛОЧНЫЙ БУЛЬВАР



**Образовательный центр:
детский сад, школа, 2 бассейна**



АКТИВНЫЙ ОТДЫХ ВО ДВОРЕ



Спортивные площадки и корт



Современные игровые зоны

Паркинг, супермаркет на 1 этаже



Магазины и предприятия сферы услуг на первых этажах





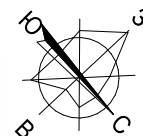
Условные обозначения

- количество жилых комнат
- (15,10) - жилая площадь, м²
- 30,70 - площадь квартиры, м² (без учета площади летних помещений)
- 31,80 - общая приведенная площадь квартиры, м² (с учетом площади летних помещений с примененным коэффициентом - площадь, по которой определяется цена объекта)
- 3/1 - в том числе количество лоджий (балконов)
- количество помещений вспомогательного назначения
- 15,10 - площадь помещения, м²
- 2,2(1,1) - площадь летних помещений указана без понижающего коэффициента (с понижающим коэффициентом), м²

СЕКЦИЯ 1. ЭТАЖИ 3-10



ДВОР



- Зона кухни-ниши

- Железобетонный вентиляционный блок

- Встроенный квартирный электрощиток, показан условно, фактическое расположение может отличаться

- Место размещения счетчиков тепла

- Место размещения квартирных электросчетчиков

- Место размещения квартирных счетчиков горячей и холодной воды

- Метровая сетка

- Корзина для кондиционеров

- Зашивка инженерных коммуникаций

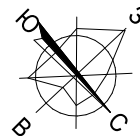
- Установленное сантехническое оборудование

- Оборудование, возможность установки которого предусмотрена

Площади квартир и помещений приводятся по проектным данным, могут быть уточнены в ходе строительства и при его завершении.

СЕКЦИЯ 1. ЭТАЖИ 13-24

ул. Ландау



ул. Верхнеуфалейская



- Зона кухни-ниши
- Железобетонный вентиляционный блок
- Встроенный квартирный электросчетчик, показан условно, фактическое расположение может отличаться
- Место размещения счетчиков тепла
- Место размещения квартирных электросчетчиков
- Место размещения квартирных счетчиков горячей и холодной воды

- Метровая сетка
- Корзина для кондиционеров
- Зашивка инженерных коммуникаций
- Установленное сантехническое оборудование
- Оборудование, возможность установки которого предусмотрена

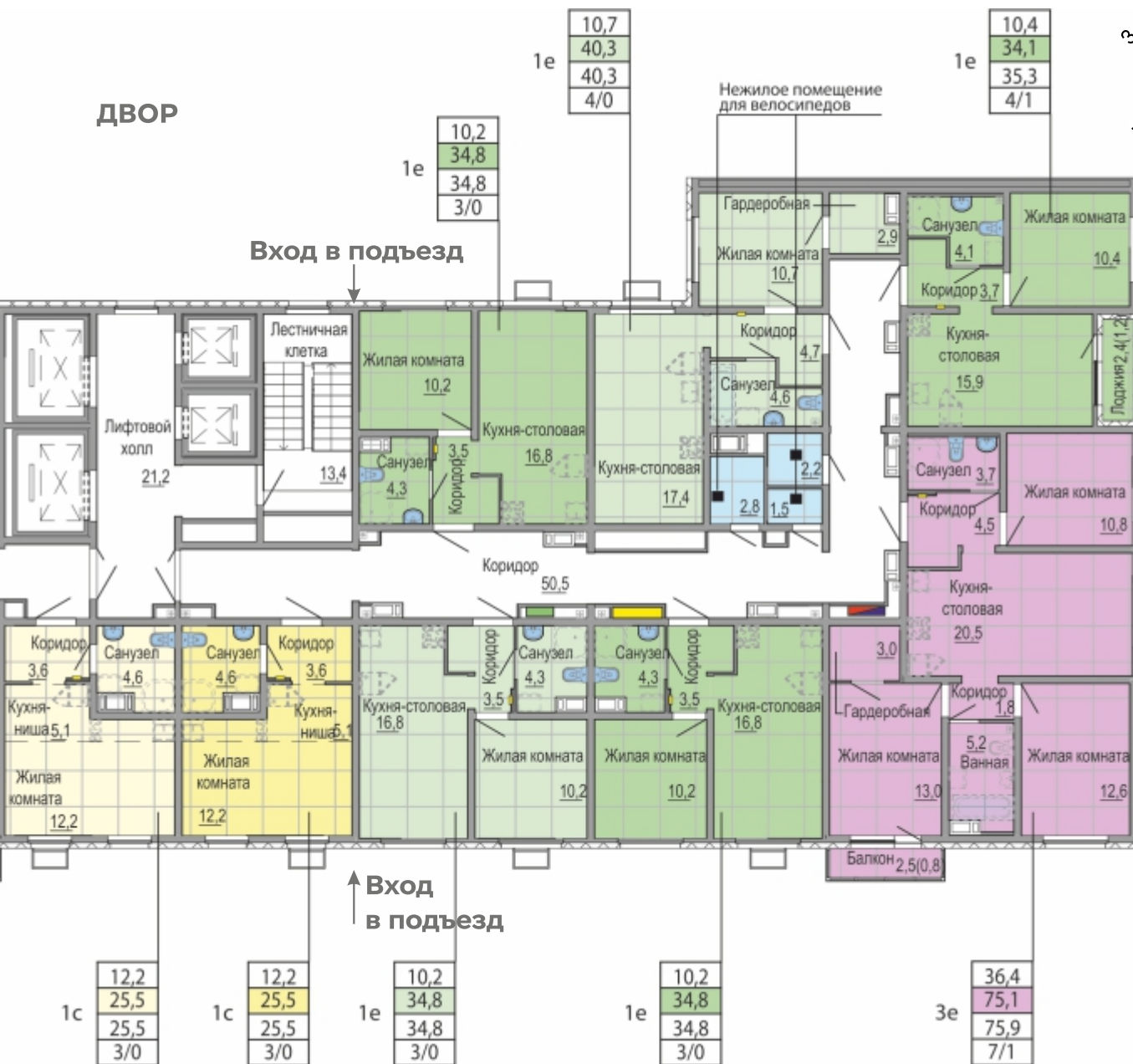
Площади квартир и помещений приводятся по проектным данным, могут быть уточнены в ходе строительства и при его завершении.



Условные обозначения

- количество жилых комнат
- (15,10) - жилая площадь, м²
- 30,70 - площадь квартиры, м² (без учета площади летних помещений)
- 31,80 - общая приведенная площадь квартиры, м² (с учетом площади летних помещений с примененным коэффициентом - площадь, по которой определяется цена объекта)
- 3/1 - в том числе количество лоджий (балконов)
- количество помещений вспомогательного назначения
- 15,10 - площадь помещения, м²
- 2,2(1,1) - площадь летних помещений указана без понижающего коэффициента (с понижающим коэффициентом), м²

СЕКЦИЯ 2. ЭТАЖИ 3-5, 13-16



- Зона кухни-ниши
- Железобетонный вентиляционный блок
- Встроенный квартирный электросчетчик, показан условно, фактическое расположение может отличаться
- Место размещения счетчиков тепла
- Место размещения квартирных электросчетчиков
- Место размещения квартирных счетчиков горячей и холодной воды

- Метровая сетка
- Корзина для кондиционеров
- Зашивка инженерных коммуникаций
- Установленное сантехническое оборудование
- Оборудование, возможность установки которого предусмотрена

Площади квартир и помещений приводятся по проектным данным, могут быть уточнены в ходе строительства и при его завершении.



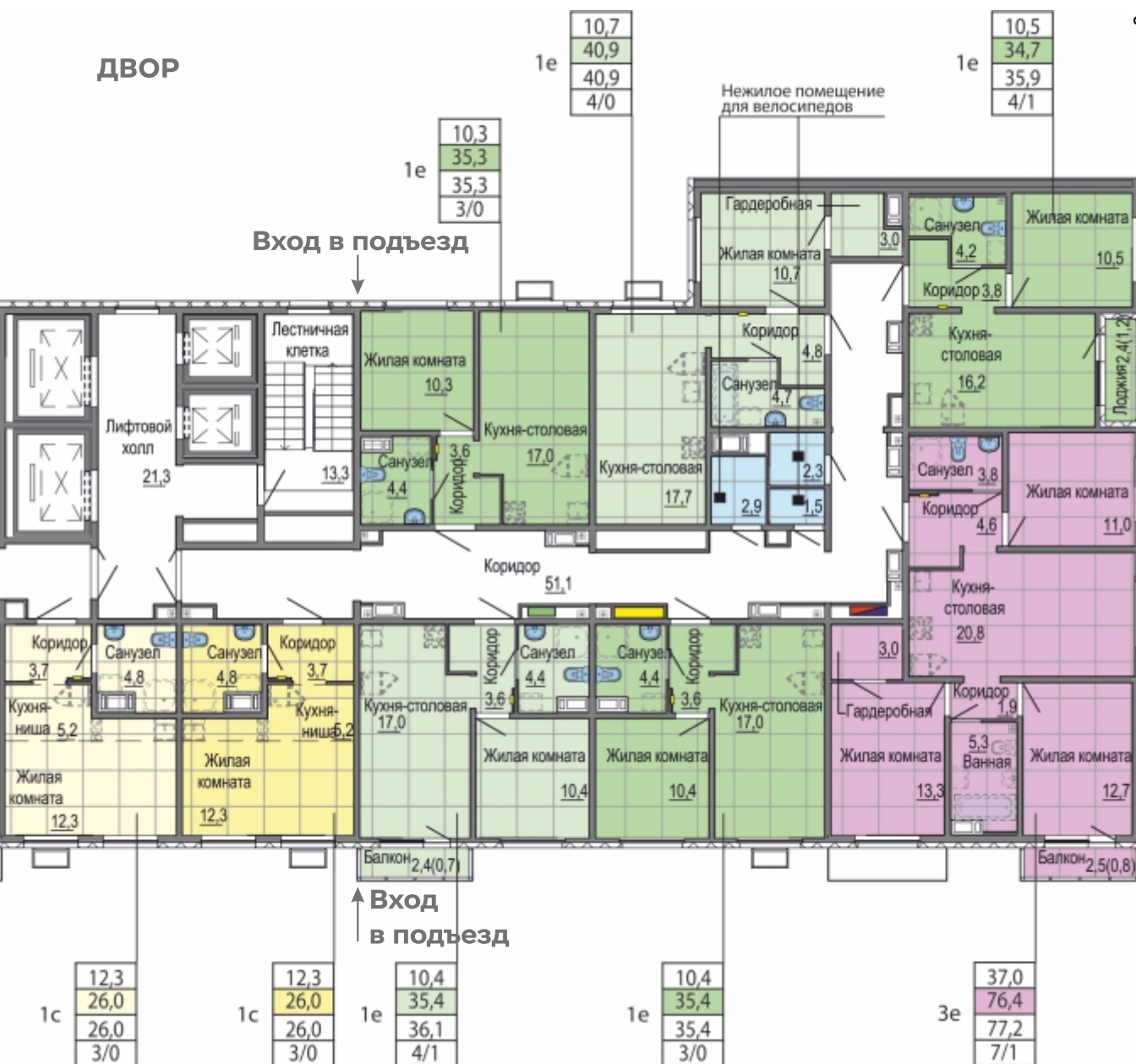
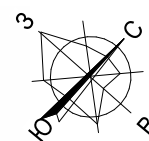
Условные обозначения

- количество жилых комнат
- (15,10) - жилая площадь, м²
- 30,70 - площадь квартиры, м² (без учета площади летних помещений)
- 31,80 - общая приведенная площадь квартиры, м² (с учетом площади летних помещений с примененным коэффициентом - площадь, по которой определяется цена объекта)
- 3/1 - в том числе количество лоджий (балконов)
- количество помещений вспомогательного назначения
- 15,10 - площадь помещения, м²
- 2,2(1,1) - площадь летних помещений указана без понижающего коэффициента (с понижающим коэффициентом), м²

СЕКЦИЯ 2. ЭТАЖИ 7-11, 17-21



ДВОР

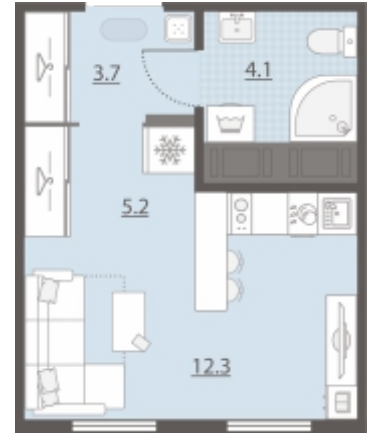
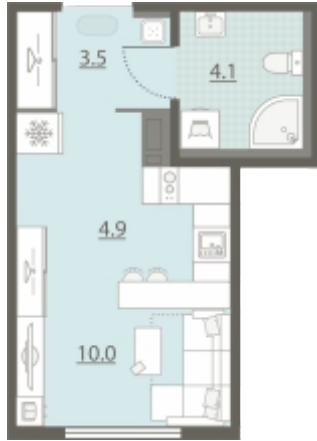


- Зона кухни-ниши
- Железобетонный вентиляционный блок
- Встроенный квартирный электросчетчик, показан условно, фактическое расположение может отличаться
- Место размещения счетчиков тепла
- Место размещения квартирных электросчетчиков
- Место размещения квартирных счетчиков горячей и холодной воды

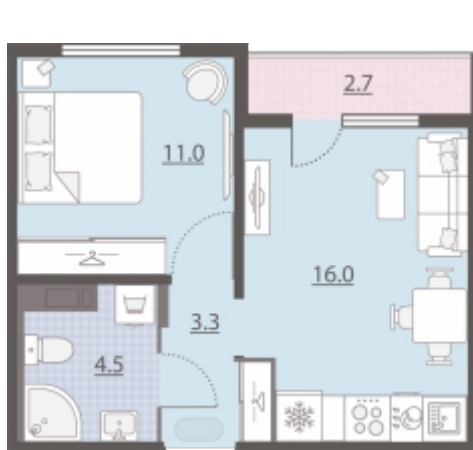
- Метровая сетка
- Корзина для кондиционеров
- Зашивка инженерных коммуникаций
- Установленное сантехническое оборудование
- Оборудование, возможность установки которого предусмотрена

Площади квартир и помещений приводятся по проектным данным, могут быть уточнены в ходе строительства и при его завершении.

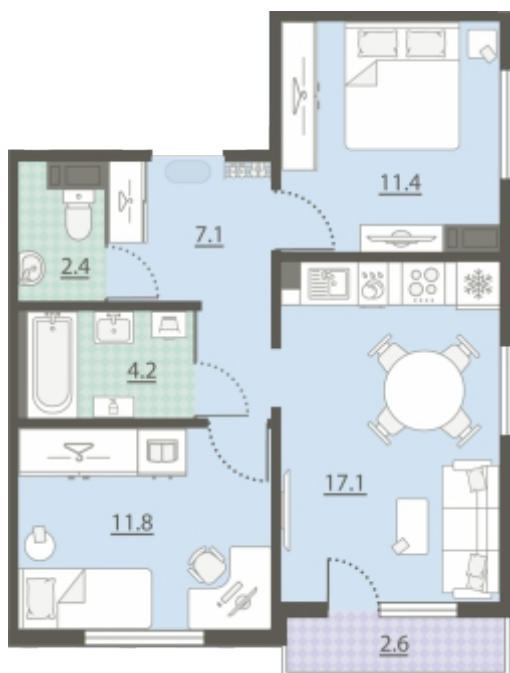
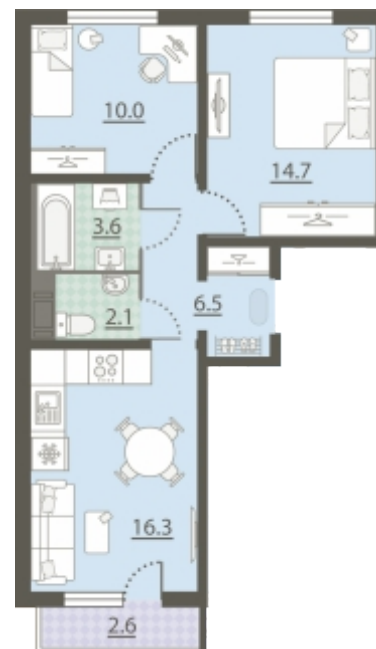
СТУДИИ



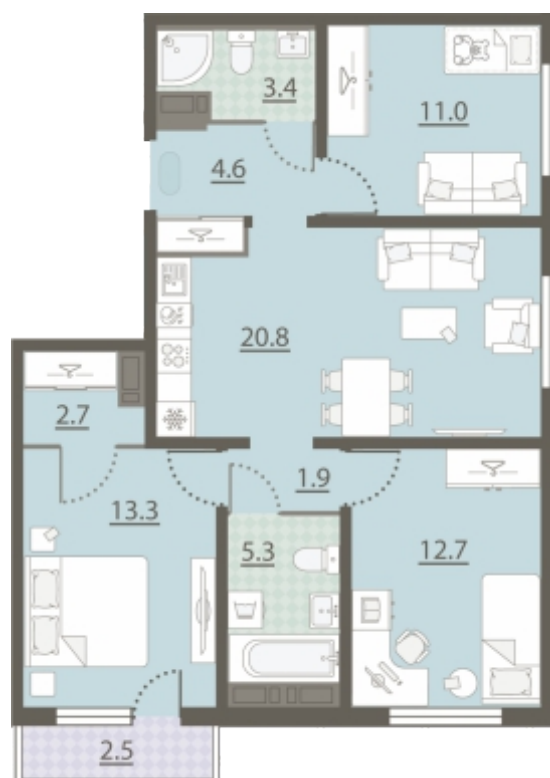
ОДНОКОМНАТНЫЕ КВАРТИРЫ ЕВРО



ДВУХКОМНАТНЫЕ КВАРТИРЫ ЕВРО

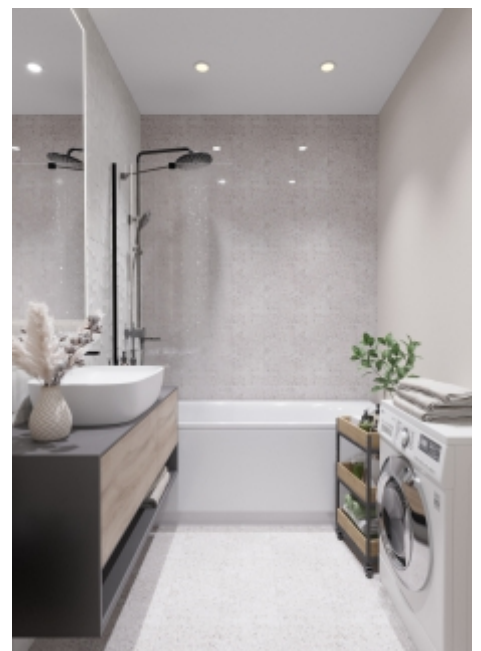


ТРЕХКОМНАТНЫЕ КВАРТИРЫ ЕВРО



Площади квартир и помещений приводятся по проектным данным и могут быть уточнены в ходе строительства и при его завершении.

ПРИМЕР ИНТЕРЬЕРНОГО ОФОРМЛЕНИЯ Двухкомнатная квартира евро



Трёхкомнатная квартира евро





Все объекты вводятся в эксплуатацию точно в срок!

Центральный
офис продаж,
ул. 8 Марта, 194 д
(вход с ул.Южная)

Офис продаж
«Малахит»,
ул. 40-летия
Комсомола, 34

Отдел клиентского
и договорного
сопровождения,
ул. 8 Марта, 194 д

Офис продаж
«Мичуринский»,
ул. Е.Савкова, 33/1

Офис продаж
«Азина, 16»,
ул. Азина, 16



**«Группа ЛСР» – единственный на Урале
восьмикратный обладатель знака
«Надежный застройщик России» с 2016 по 2023гг.**

АО «Специализированный застройщик «ЛСР. Недвижимость - Урал». Проектная декларация на сайте Наш.Дом.рф.
Информация является ознакомительной, подробности в отделе продаж. Не является публичной офертой.
Строительство ведется в соответствии с 214-ФЗ с использованием эскроу-счета.



/343/ 215-9-216

www.LSR.ru